

Novartis Campus Bâle



E. Bernard - C. Rakotomalala
EAV&T, Studio L. Lassage
2019 - 2020





Le campus Novartis, au nord-est de Bâle, est l'un des plus grands projets urbanistiques de Suisse. Le nouveau campus doit être transformé, d'un vieux site portuaire très pollué de 25 ha le long du Rhin, en un campus de recherche ultramoderne, durable et écologique, largement déserté par le trafic automobile et garni de bâtiments à la pointe du progrès et de grands parcs et espaces verts. Pour créer leur plan d'ensemble, l'urbaniste Vittorio Magnago Lampugnani et l'architecte paysagiste américain Peter Walker se sont inspirés d'un plan urbain classique montrant des blocs de construction réguliers et de grands espaces verts le long des axes centraux et des rues adjacentes. Chaque élément de cette « ville dans la ville » est axé sur l'usager faible de la route. Ils ont également imposé un nombre de prescriptions pour la construction, par exemple en ce qui concerne la hauteur et l'orientation des bâtiments, ainsi que le nombre et la surface des espaces verts. Le campus Novartis, qui occupe aujourd'hui plus de 10 000 chercheurs et employés de l'entreprise pharmaceutique Novartis, est devenu un élément architectural unique. On y trouve des réalisations d'architectes contemporains de renom.

Localisation : Bâle

Aire générale du campus : 25 hectares

Surface bâtie : 7 065 hectares

Date : 1999

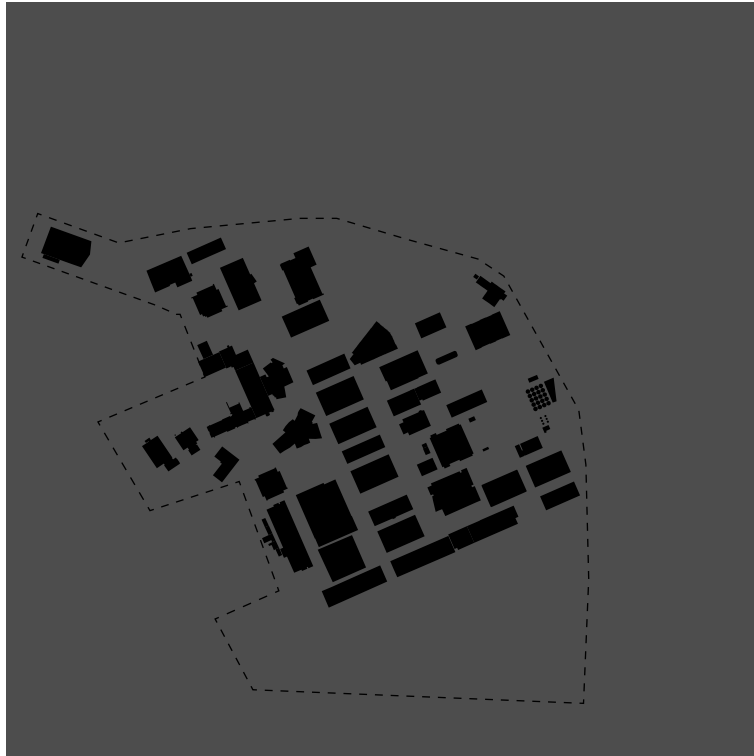
Activité : Groupe Novartis, pharmacologie

Nombre de chercheurs et d'employés : 10 000



47°34'18.06"N 7°34'49.41"E

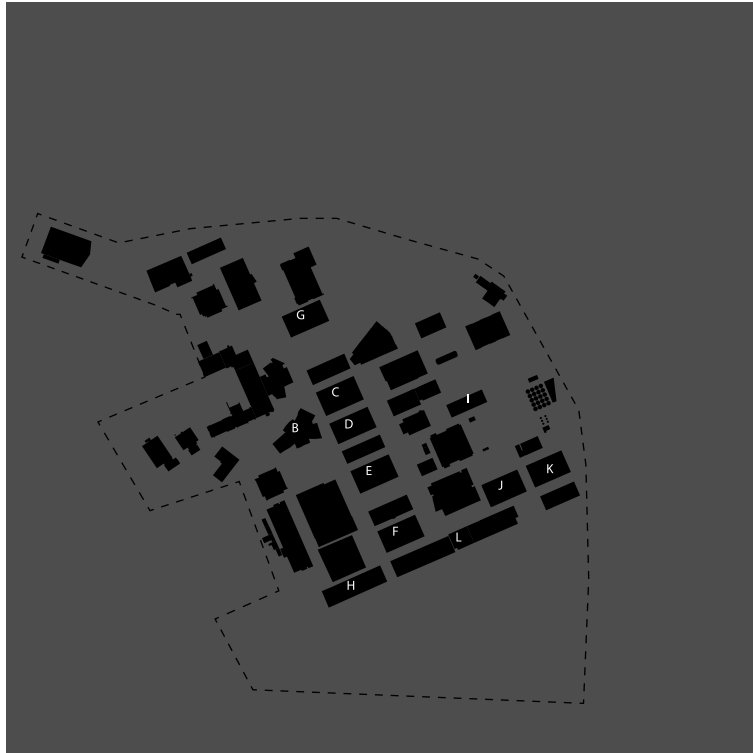




■ bâti - - - - - limite



■ espace vert - - - - - limite



A - Tadao Ando
2004-2010

B- Franck O Gehry
2003-2009

C- Adolf Krischanitz
2003-2008

D- Rafel Moneo
2005-2009

E- Peter Markli
2002-2006

F - David Chipperfield
2005-2010

G- Studi di Architettura
2005-2008

H- Forum 3- Diener & Diener
2001-2005

I - Physic Garden 3 -Eduardo Souto de Moura
2005-2011

J- Virchow 6 -Alvaro Siza
2005-2011

K- Square 3 - Fumikho Maki
2005-2009

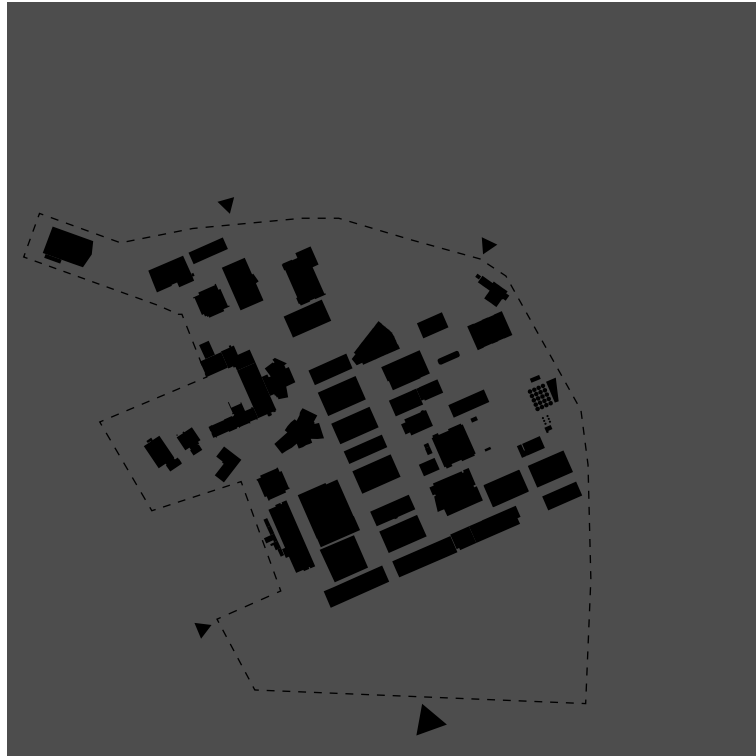
L- SANAA
2002-2006VV



----- limite — chemin — chemin parc



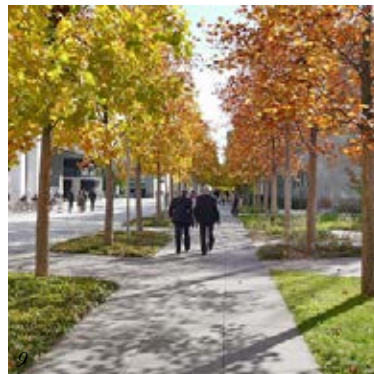
— limite



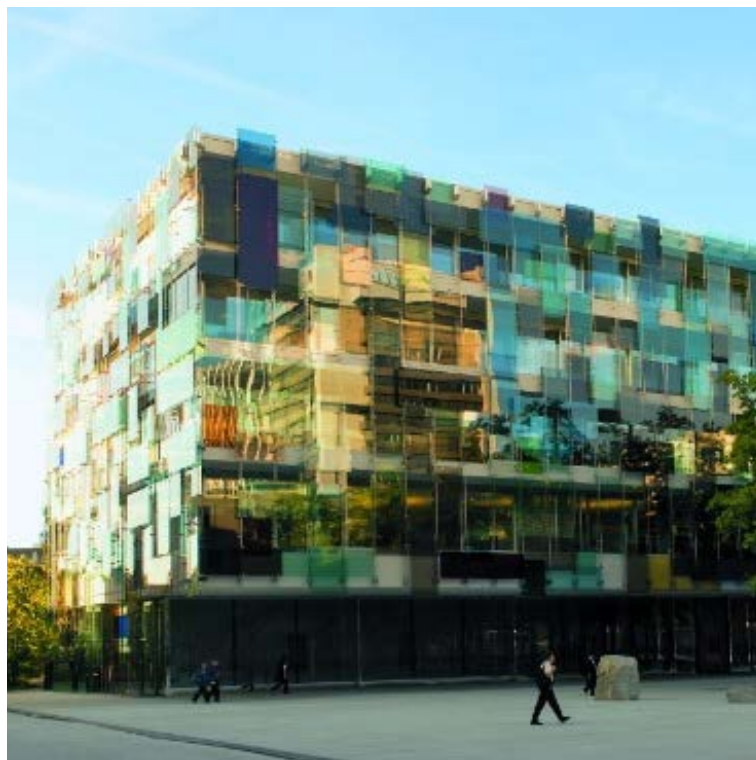
▲ porte principale / ▲ porte secondaires



Biodiversité
Laboratoire
Pharmaceutique
Novartis
Relation
architecture/paysage
Vittorio Magnago Lampugnani
Peter Walker









1- Jardin-étang minimaliste, Vogt ; 2 - Fabrikstrasse, Sanaa











1 et 2- Reception building walkway, Eva Schlegel (artiste)



*Peter Walker, du bureau américain PWP Landscape, a été chargé du plan d'ensemble paysager du campus, ainsi que de quelques jardins. Le Forum, au centre, est une place urbaine constituée de 35 chênes des marais (*Quercus palustris*), un arbre rappelant le passé celtique de Bâle, d'un grand étang pour koïïs et d'un magnolia, « l'arbre de la satisfaction » qui fleurit à l'époque de la publication des résultats financiers annuels de l'entreprise.*