

LA FÊTE DES VOISINS

● Une ville de quartiers ?

● Une unité festive

● Programme de la visite

● Antenne Lizy vous accompagne

● Les futurs festivaliers à l'oeuvre

● Restauration sur place

● Tous en scène !



Studio de projet - Patrick Ben Soussan & Céline Orsingher

Lila Kaluzinski
Clémence Vié
Martin Schricke
Samuel Perier

LA FÊTE DES VOISINS

Toutes les routes mènent à Lizy-sur-Ourcq

Carte des réseaux qui connectent Lizy-sur-Ourcq à son territoire



● Une ville de quartiers ?

Une ville reliée à son territoire, riche des identités fortes de quartiers voisins, une fierté qui s'exprime par la diversité des bâtis mais qui peine à trouver une cohésion d'ensemble

● Une unité festive

● Programme de la visite

● Antenne Lizy vous accompagne

● Les futurs festivaliers à l'oeuvre

● Restauration sur place

● Tous en scène !

LA FÊTE DES VOISINS

Toutes les routes mènent à Lizy-sur-Ourcq

Des réseaux préexistants qui ont mené à l'implantation de la ville

● Une ville de quartiers ?

Une ville reliée à son territoire, riche des identités fortes de quartiers voisins, une fierté qui s'exprime par la diversité des bâtis mais qui peine à trouver une cohésion d'ensemble

● Une unité festive

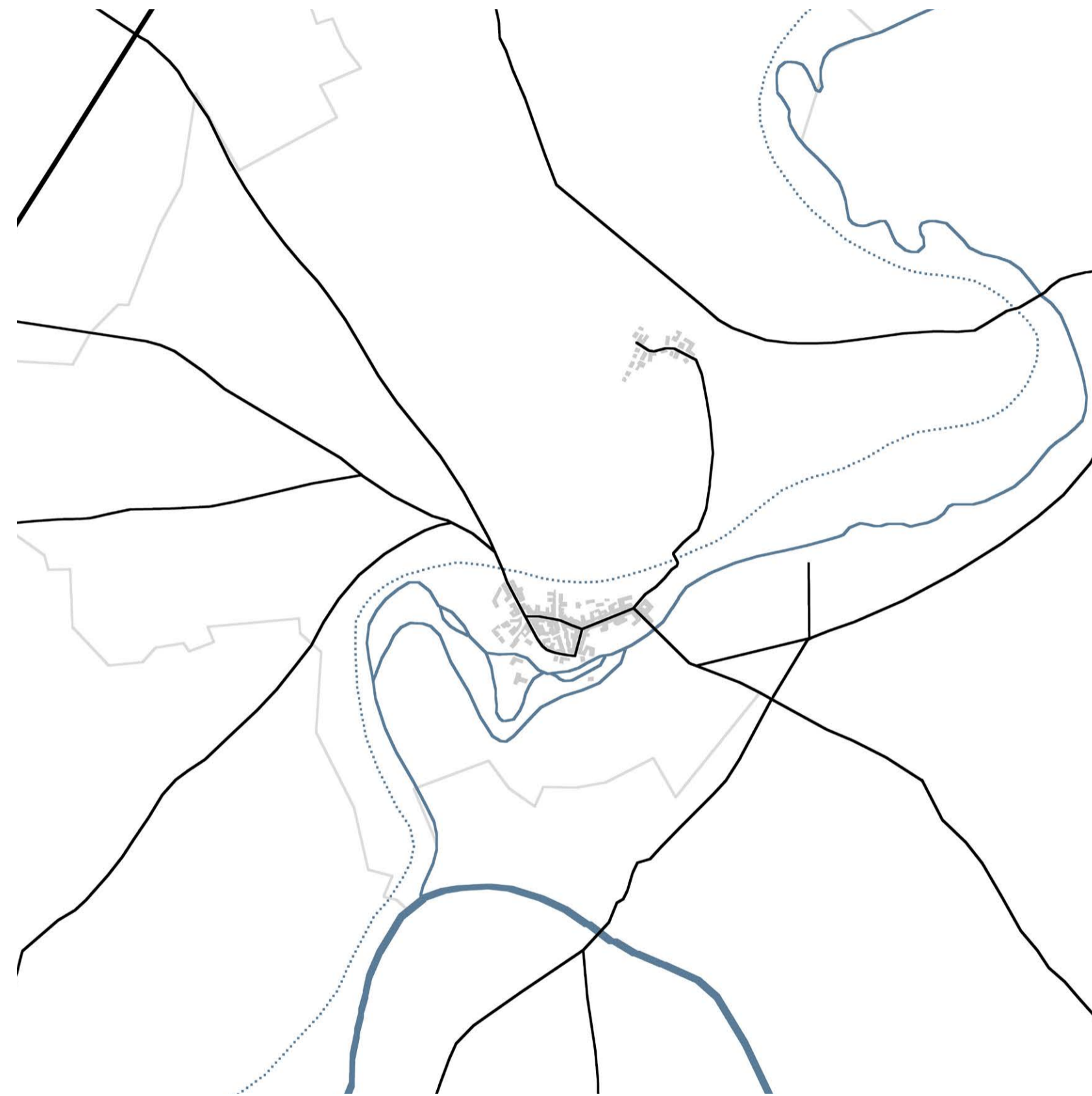
● Programme de la visite

● Antenne Lizy vous accompagne

● Les futurs festivaliers à l'oeuvre

● Restauration sur place

● Tous en scène !



Carte d'Etat Major - 1822-1865 : la convergence d'un ensemble de voiries



Lizy-sur-Ourcq, des voiries qui soulignent les paysages bâtis

LA FÊTE DES VOISINS

L'arrivée de nouveaux voisins

Une émergence progressive des quartiers, liée à l'apparition de besoins

● Une ville de quartiers ?

Une ville reliée à son territoire, riche des identités fortes de quartiers voisins, une fierté qui s'exprime par la diversité des bâtis mais qui peine à trouver une cohésion d'ensemble

● Une unité festive

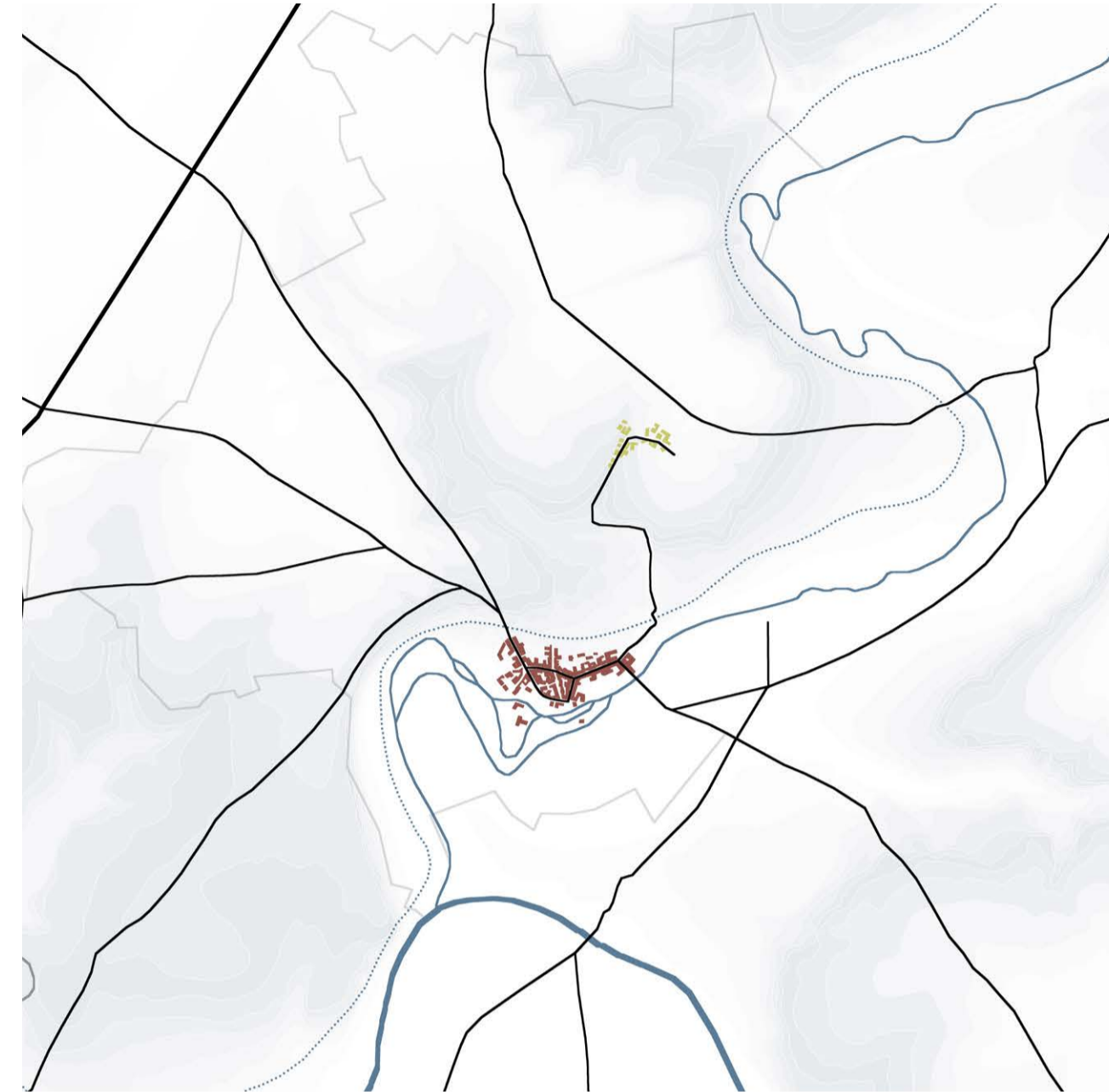
● Programme de la visite

● Antenne Lizy vous accompagne

● Les futurs festivaliers à l'oeuvre

● Restauration sur place

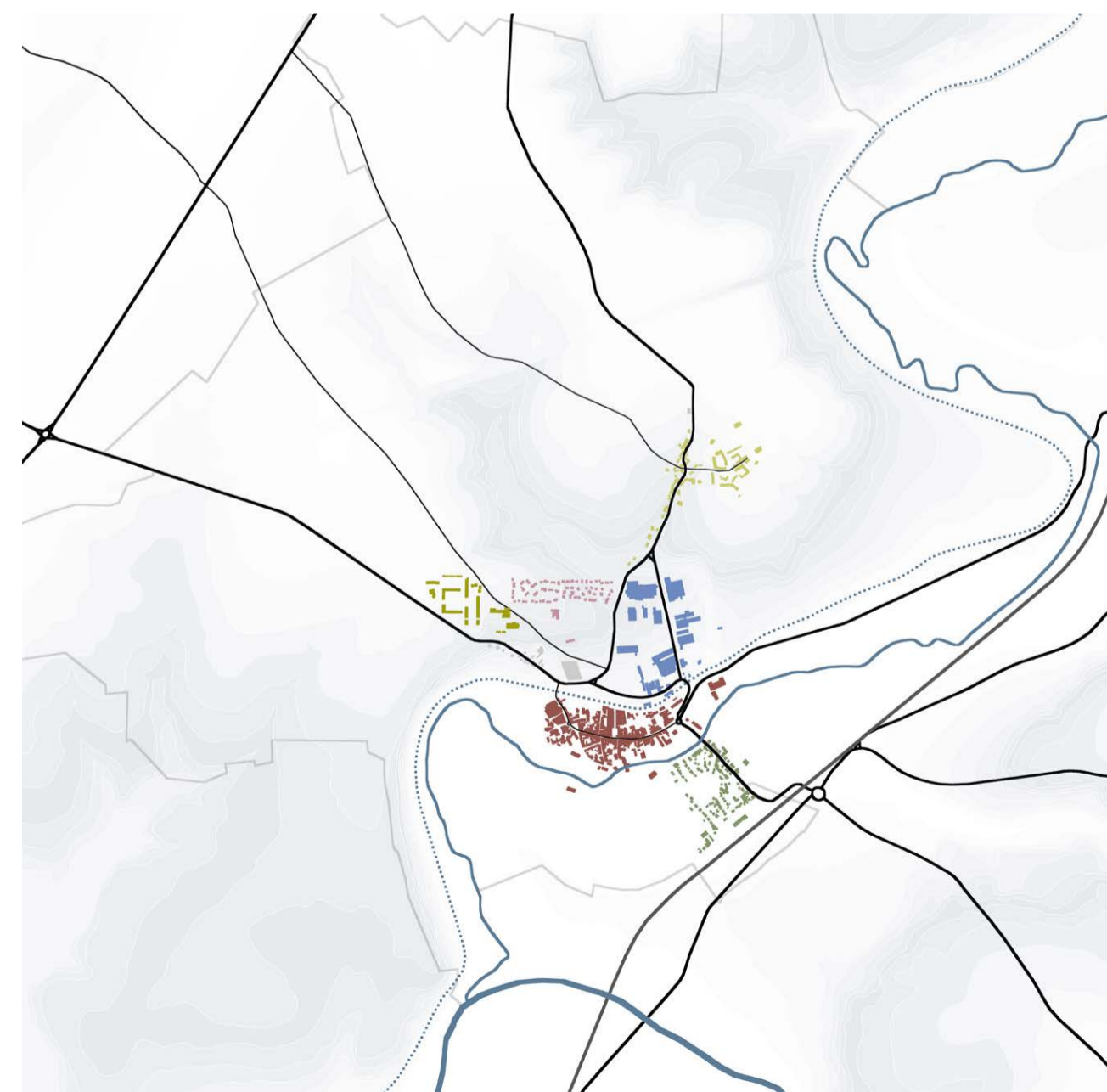
● Tous en scène !



Carte de l'Etat-Major, 1822-1865



Carte de 1930



Carte de 1976



Carte de 2019

- LGV
- Transilien
- Route départementale
- Route communale
- Canal de l'Ourcq
- Ourcq
- Marne
- GR
- Limite administrative de la commune

LA FÊTE DES VOISINS

N'oubliez pas la carte postale

Une typologie de bâti propre à chaque quartier et des caractéristiques dont ils sont fiers

● Une ville de quartiers ?

Une ville reliée à son territoire, riche des identités fortes de quartiers voisins, une fierté qui s'exprime par la diversité des bâtis mais qui peine à trouver une cohésion d'ensemble

● Une unité festive

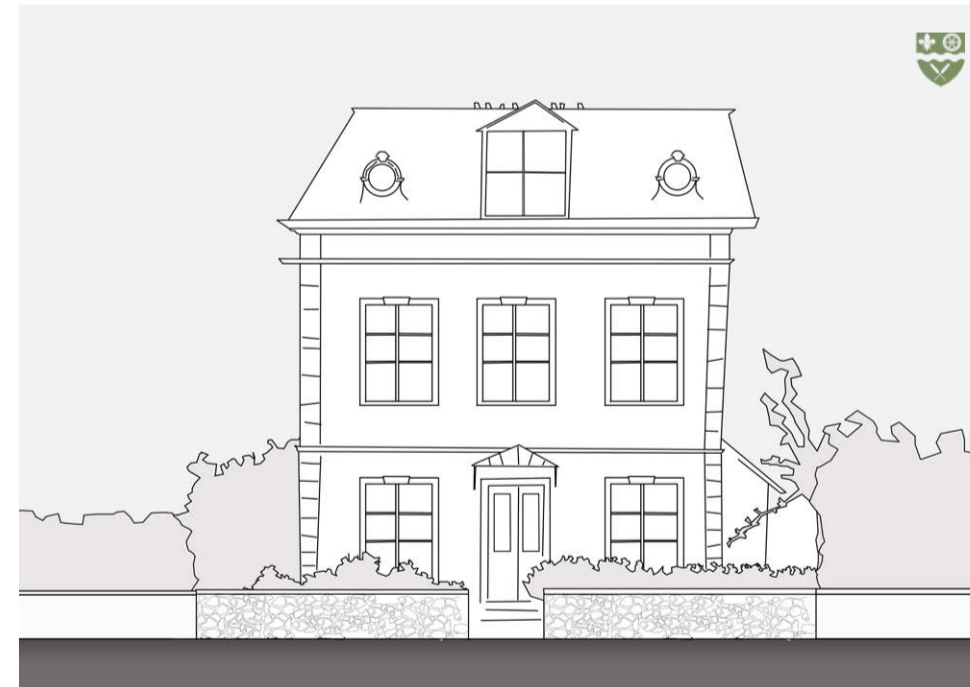
● Programme de la visite

● Antenne Lizy vous accompagne

● Les futurs festivaliers à l'oeuvre

● Restauration sur place

● Tous en scène !



LA FÊTE DES VOISINS

La rue à l'échelle du quartier

Une spécificité des quartiers traduite par un dessin particulier des voiries et de l'espace public

● Une ville de quartiers ?

Une ville reliée à son territoire, riche des identités fortes de quartiers voisins, une fierté qui s'exprime par la diversité des bâtis mais qui peine à trouver une cohésion d'ensemble

● Une unité festive

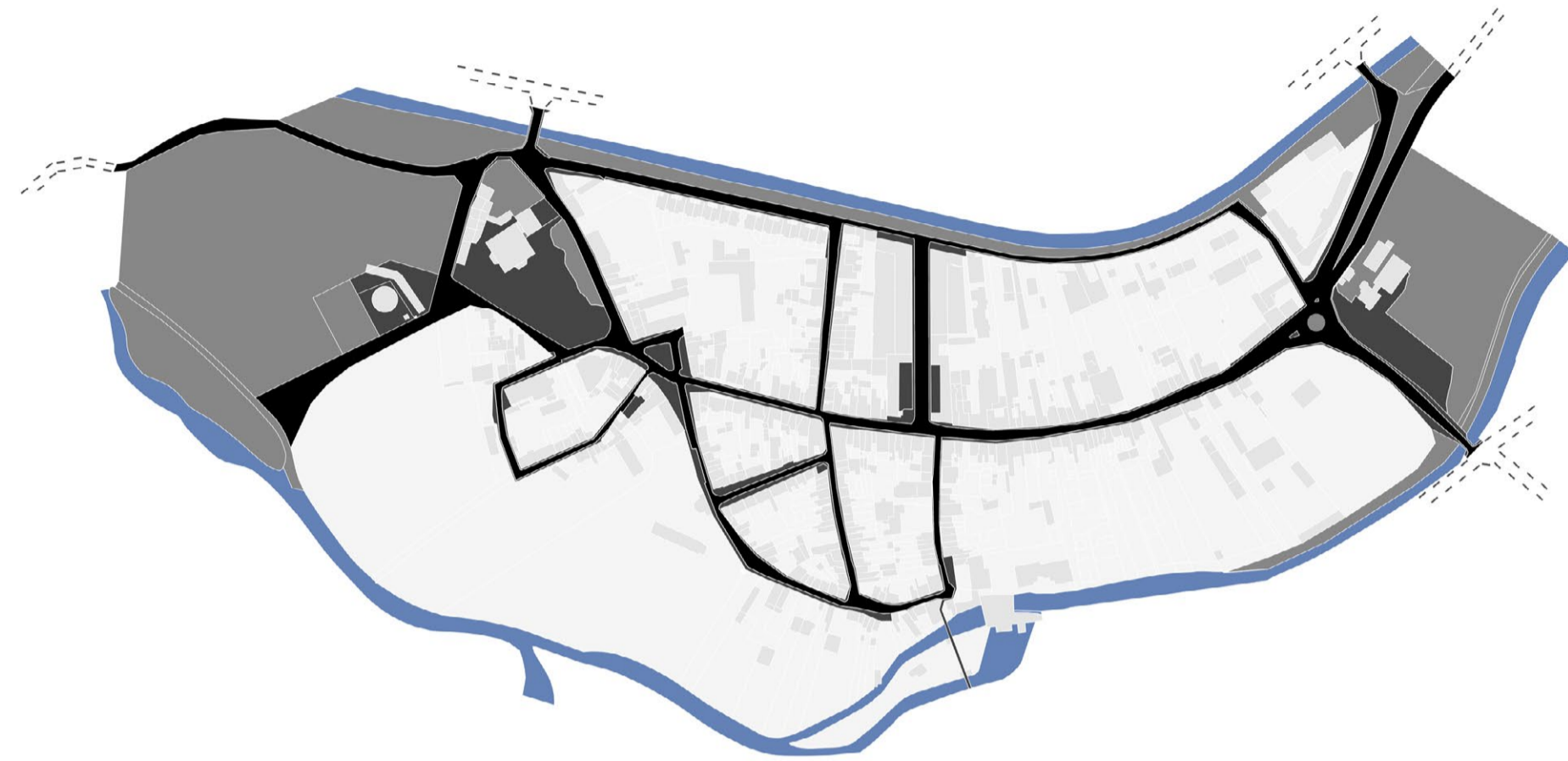
● Programme de la visite

● Antenne Lizy vous accompagne

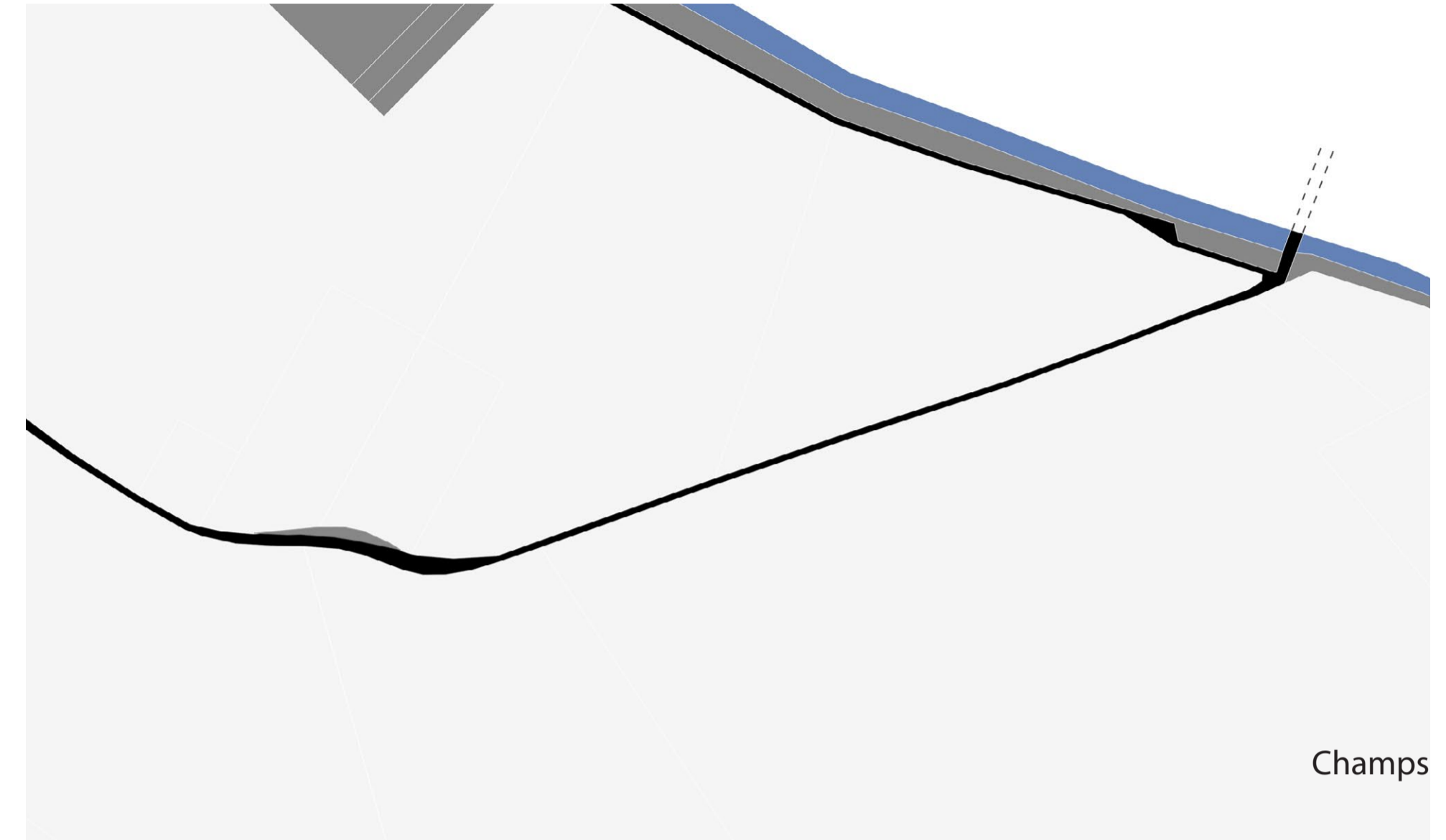
● Les futurs festivaliers à l'oeuvre

● Restauration sur place

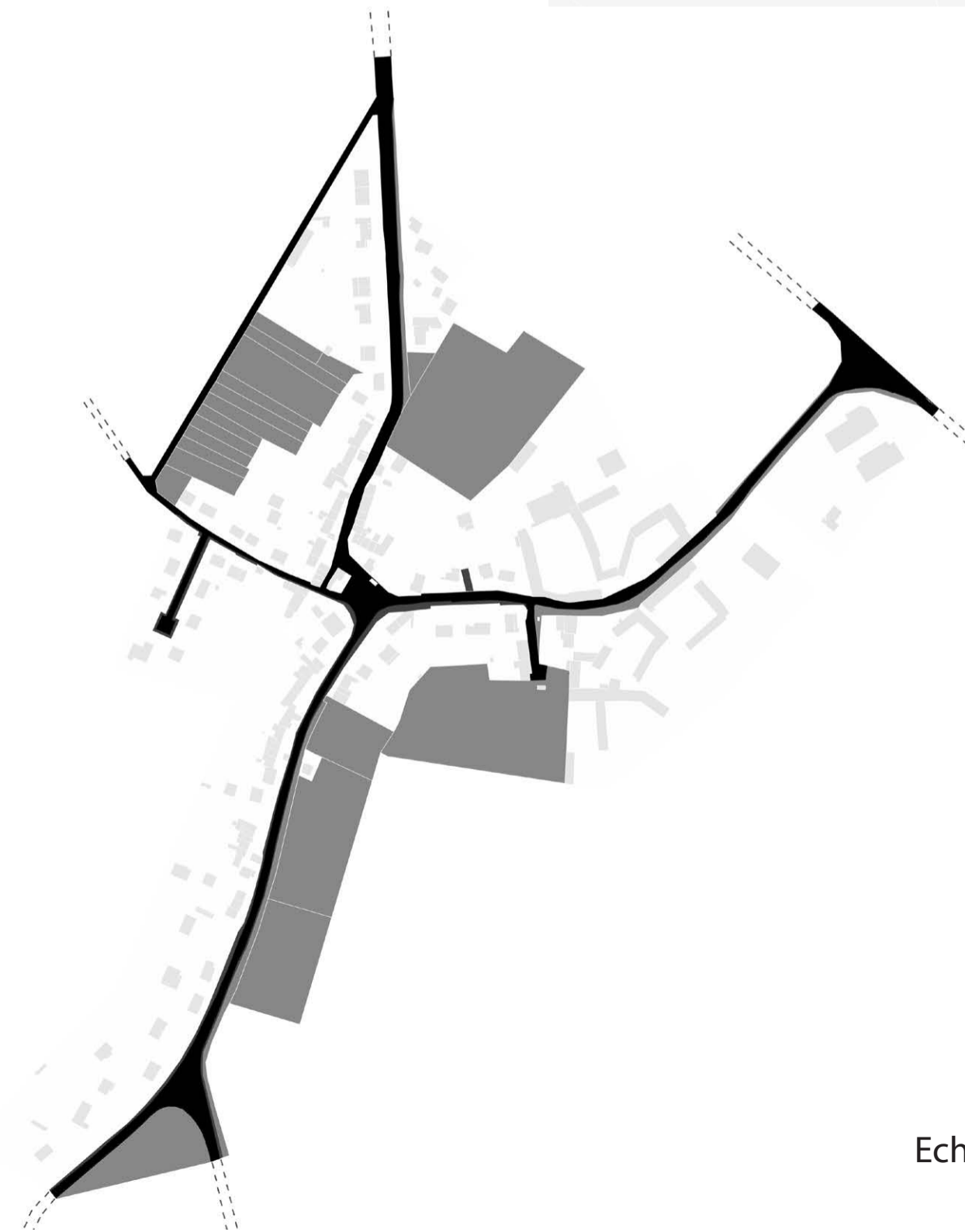
● Tous en scène !



Centre-ville



Champs



E Champeu



Viaire



Piéton



Non goudronné

1/4 000

LA FÊTE DES VOISINS

● Une ville de quartiers ?

Une ville reliée à son territoire, riche des identités fortes de quartiers voisins, une fierté qui s'exprime par la diversité des bâtis mais qui peine à trouver une cohésion d'ensemble

● Une unité festive

● Programme de la visite

● Antenne Lizy vous accompagne

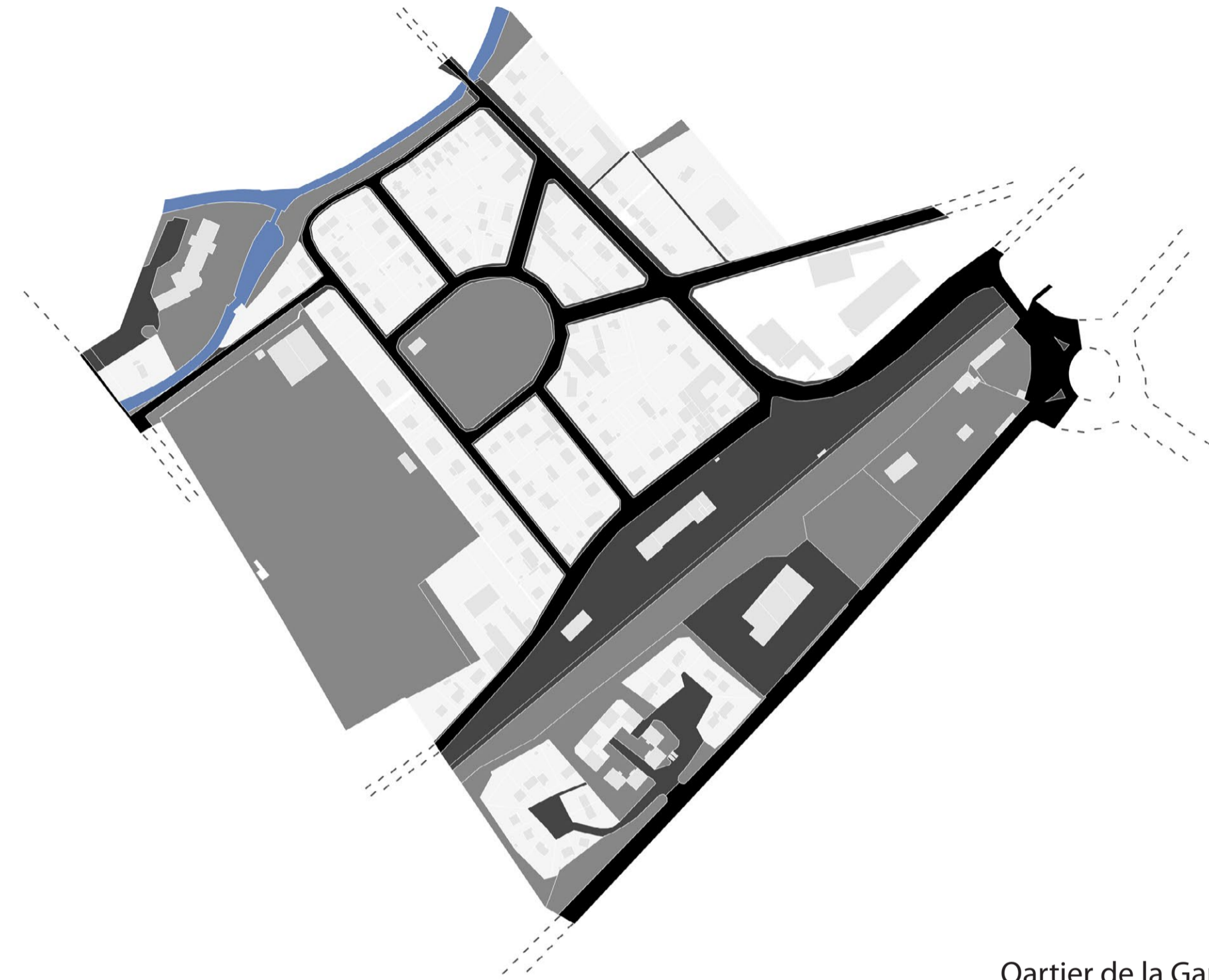
● Les futurs festivaliers à l'oeuvre

● Restauration sur place

● Tous en scène !



Zone industrielle



Quartier de la Gare



Bellevue



Le Menton



Viaire



Piéton



Non goudronné

1/4 000

LA FÊTE DES VOISINS

Carte des porosités

Une mise en exergue du rapport entre les quartiers et le schéma des voies

● Une ville de quartiers ?

Une ville reliée à son territoire, riche des identités fortes de quartiers voisins, une fierté qui s'exprime par la diversité des bâtis mais qui peine à trouver une cohésion d'ensemble

● Une unité festive

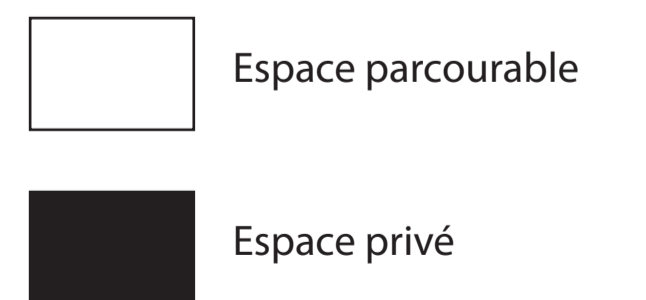
● Programme de la visite

● Antenne Lizy vous accompagne

● Les futurs festivaliers à l'oeuvre

● Restauration sur place

● Tous en scène !



LA FÊTE DES VOISINS

Cartes d'identité, s'il-vous-plaît

Une diversité de quartiers, encadrée par des axes

● Une ville de quartiers ?

Une ville reliée à son territoire, riche des identités fortes de quartiers voisins, une fierté qui s'exprime par la diversité des bâtis mais qui peine à trouver une cohésion d'ensemble

● Une unité festive

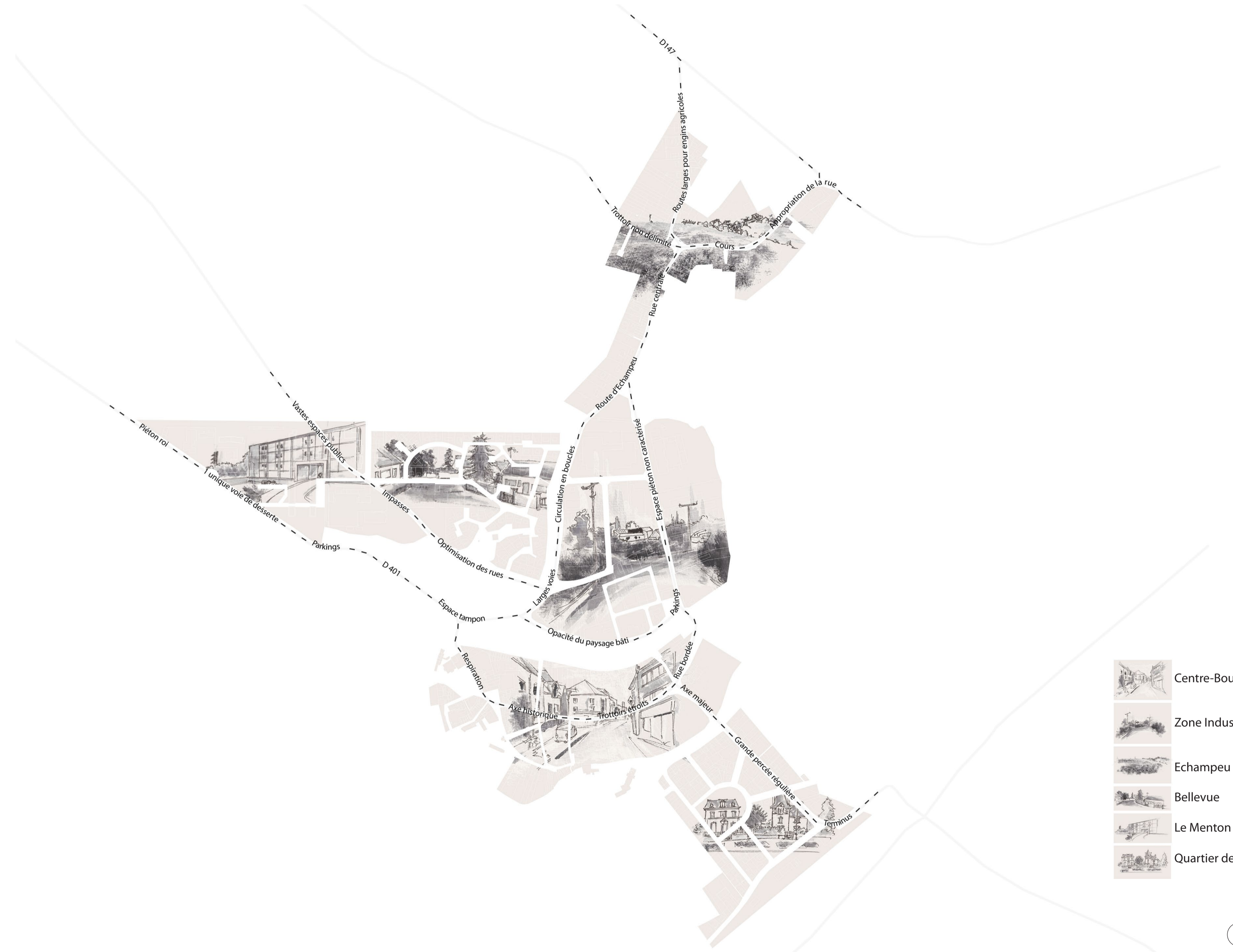
● Programme de la visite

● Antenne Lizy vous accompagne

● Les futurs festivaliers à l'oeuvre

● Restauration sur place

● Tous en scène !



LA FÊTE DES VOISINS

Itinéraire d'un flâneur averti

Recréer une unité à l'échelle de la ville avec un parcours démultiplié - un exemple des possibles

- Une ville de quartiers ?
- **Une unité festive**
Recréer une unité à l'échelle de la ville par de nouveaux parcours pour les lizéens
- Programme de la visite
- Antenne Lizy vous accompagne
- Les futurs festivaliers à l'oeuvre
- Restauration sur place
- Tous en scène !



Fil rouge
Extension visuelle du fil

LA FÊTE DES VOISINS

Place aux places

Lieux de jonction et de potentiel rassemblement

● Une ville de quartiers ?

● **Une unité festive**

Recréer une unité à l'échelle de la ville par de nouveaux parcours pour les lizéens

● Programme de la visite

● Antenne Lizy vous accompagne

● Les futurs festivaliers à l'oeuvre

● Restauration sur place

● Tous en scène !



LA FÊTE DES VOISINS

Antenne Lizy vous accompagne Centre des médias - logements de fonction

● Une ville de quartiers ?

● Une unité festive

● Programme de la visite

Faire entrer la ville dans le bâti et faire
déteindre le programme sur la ville
Une réinterprétation de la place

● **Antenne Lizy vous accompagne**

● Les futurs festivaliers à l'oeuvre

● Restauration sur place

● Tous en scène !



LA FÊTE DES VOISINS

● Une ville de quartiers ?

● Une unité festive

● Programme de la visite

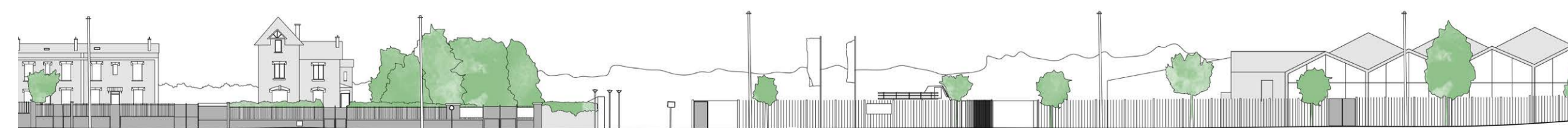
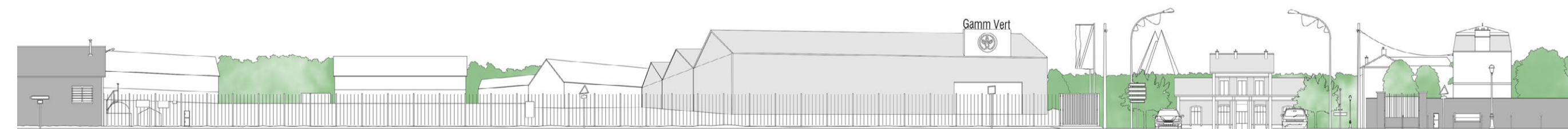
Faire entrer la ville dans le bâti et faire déteindre le programme sur la ville
Une réinterprétation de la place

● **Antenne Lizy vous accompagne**

● Les futurs festivaliers à l'oeuvre

● Restauration sur place

● Tous en scène !



LA FÊTE DES VOISINS

● Une ville de quartiers ?

● Une unité festive

● Programme de la visite

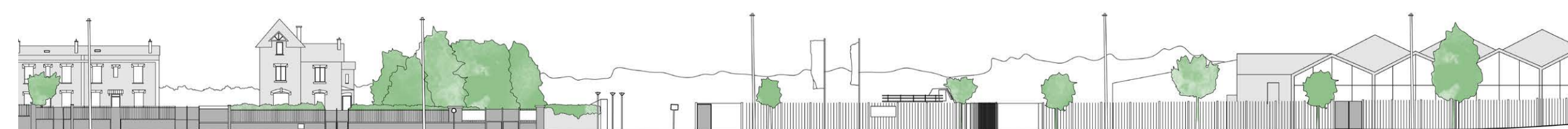
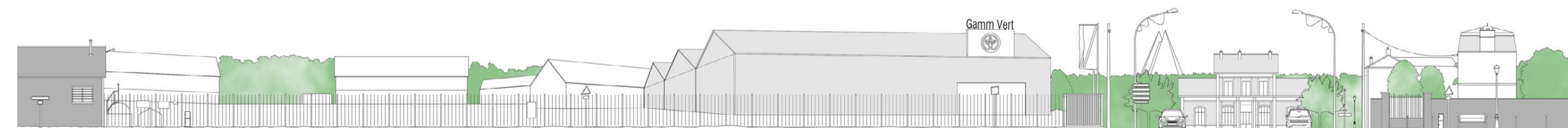
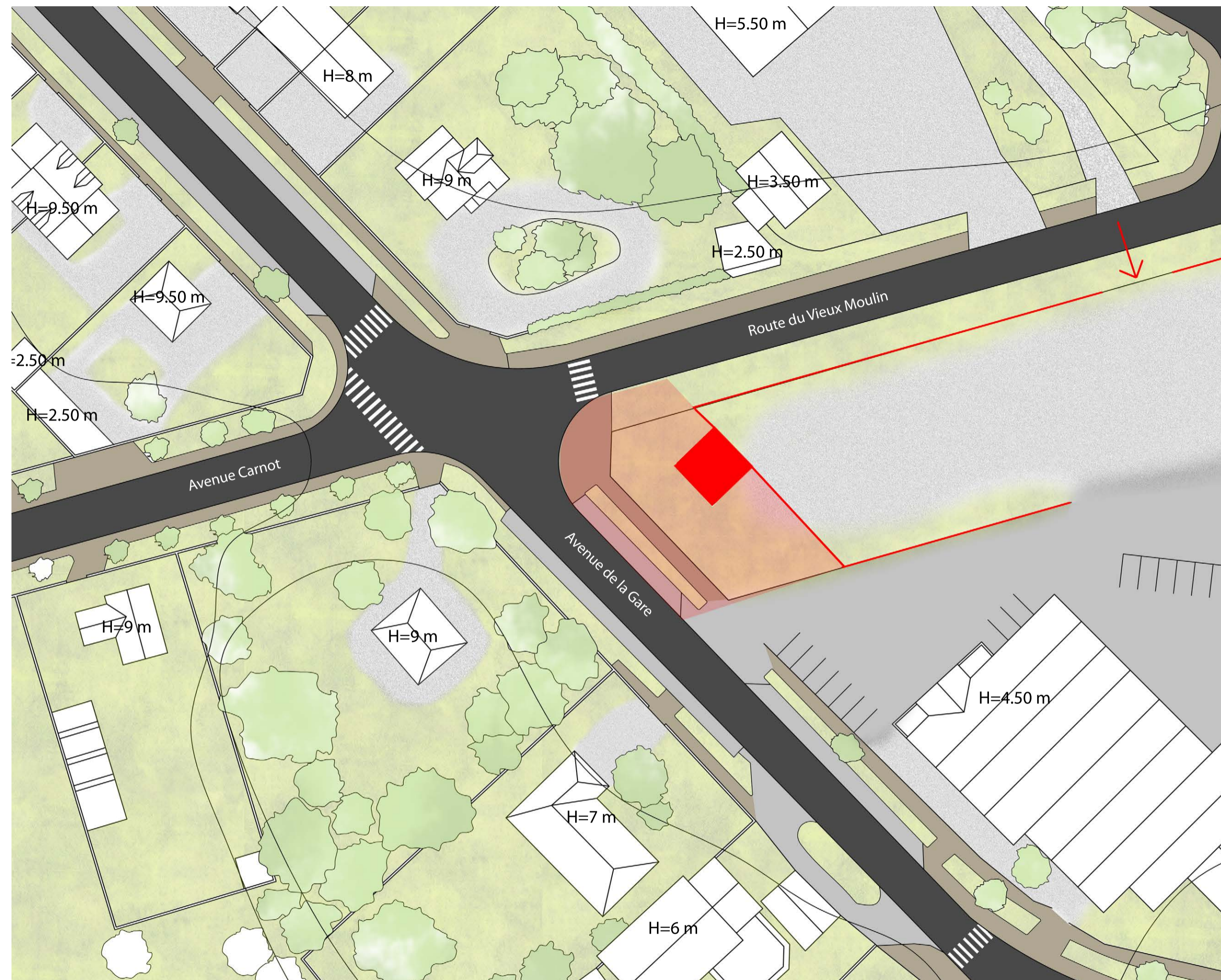
Faire entrer la ville dans le bâti et faire déteindre le programme sur la ville
Une réinterprétation de la place

● **Antenne Lizy vous accompagne**

● Les futurs festivaliers à l'oeuvre

● Restauration sur place

● Tous en scène !



1/500

1/500

LA FÊTE DES VOISINS

● Une ville de quartiers ?

● Une unité festive

● Programme de la visite

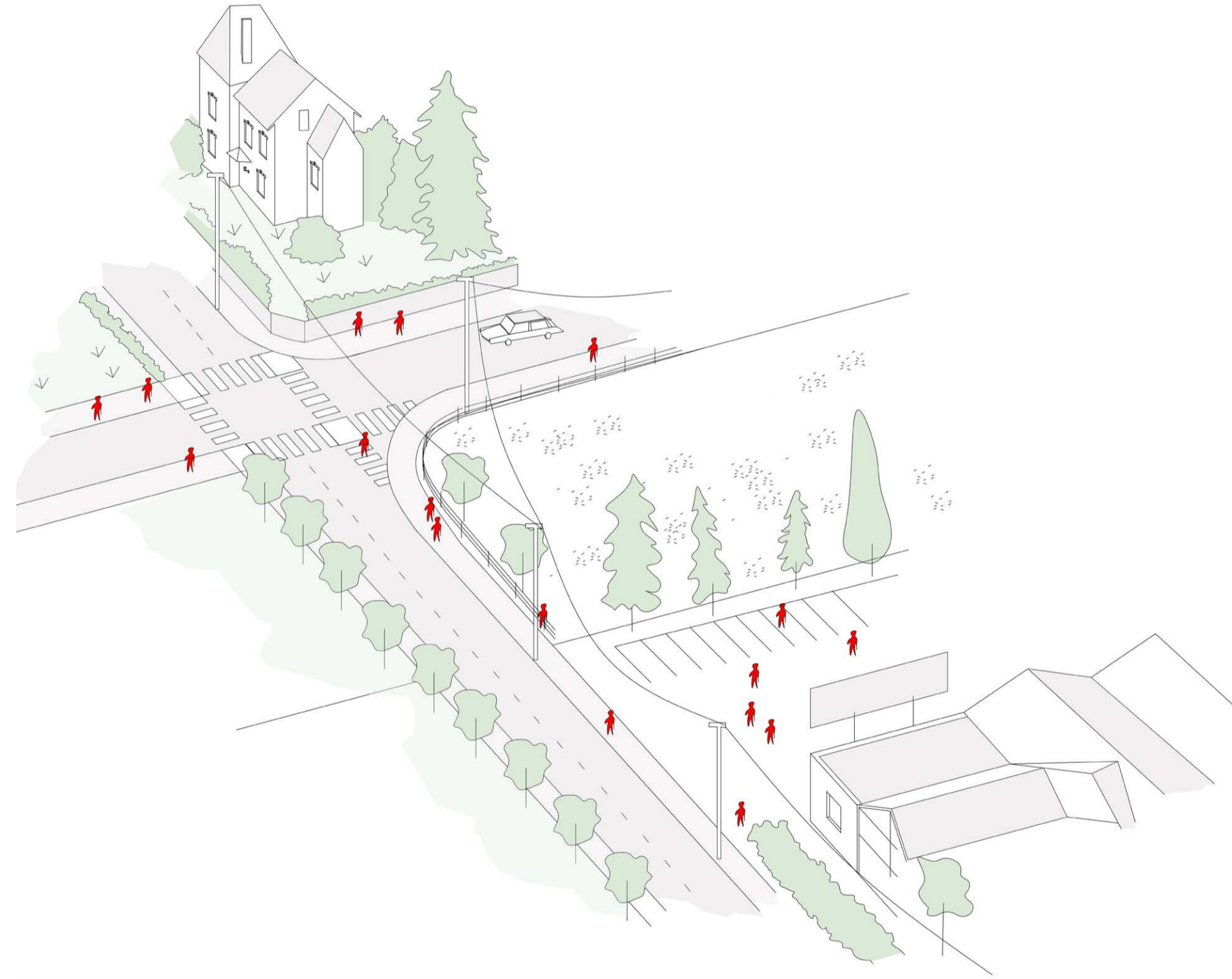
Faire entrer la ville dans le bâti et faire
déteindre le programme sur la ville
Une réinterprétation de la place

● **Antenne Lizy vous accompagne**

● Les futurs festivaliers à l'oeuvre

● Restauration sur place

● Tous en scène !



LA FÊTE DES VOISINS

- Une ville de quartiers ?
- Une unité festive
- Programme de la visite
 - Faire entrer la ville dans le bâti et faire déteindre le programme sur la ville
 - Une réinterprétation de la place
- **Antenne Lizy vous accompagne**
- Les futurs festivaliers à l'oeuvre
- Restauration sur place
- Tous en scène !

Média = « tout moyen de distribution, de diffusion ou de communication d'oeuvres, de documents, de messages écrits, visuels ou audiovisuels »

QUOI ?

Centre des médias contenant un studio de radio, une rédaction de journal et des archives consultables, à échelle locale

Journal = hebdomadaire
tirage à 2 000 à 2 500 exemplaires

Radio = émission quotidienne (7h - 9h et 16h - 18h)

Logements de fonction

OU ?

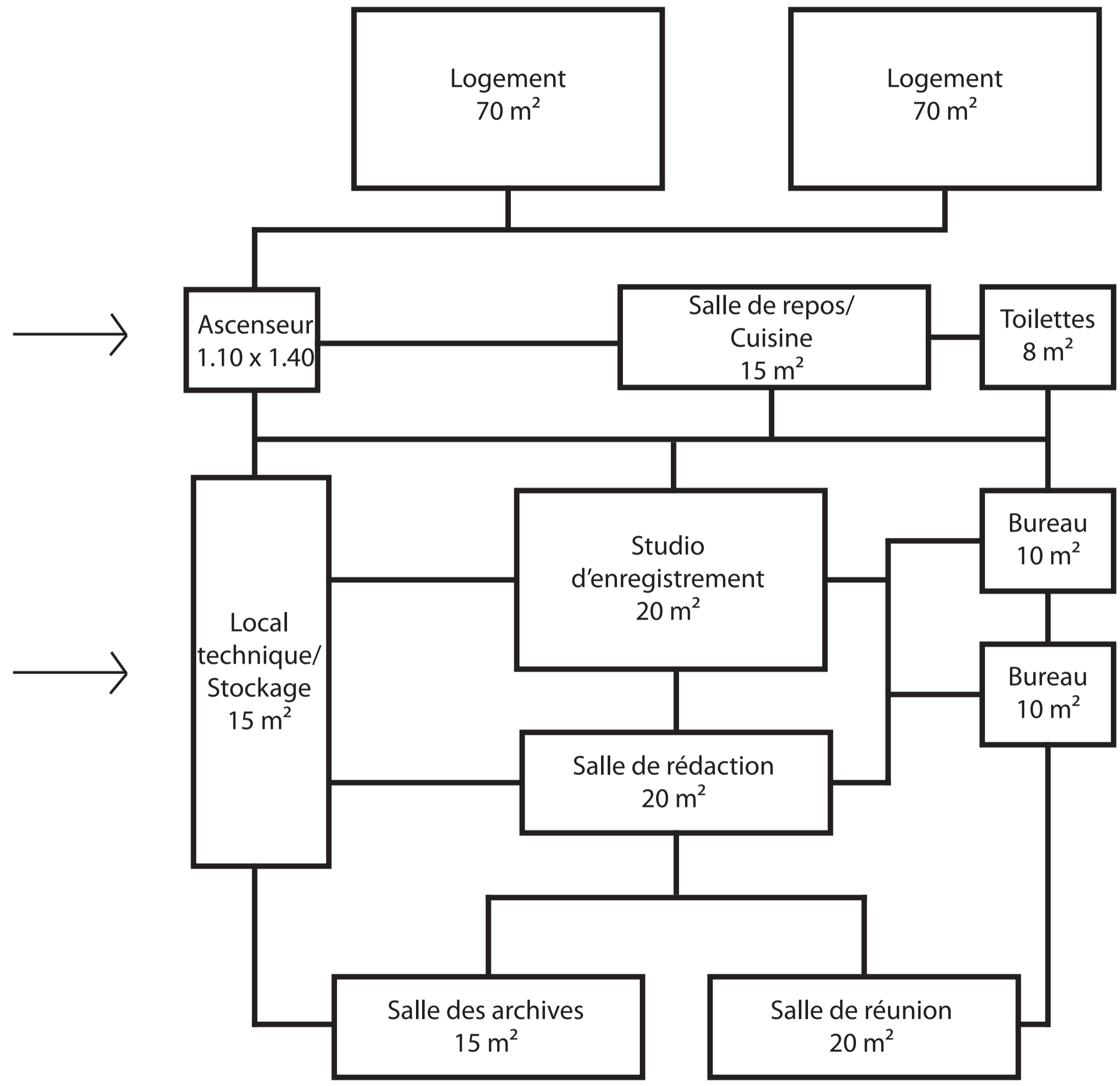
Bâtiment en entrée de ville, sur l'axe reliant la gare à la mairie, comme un panneau publicitaire au-dessus de l'espace de parking et de vitrine d'engins agricoles

PAR QUI ?

Equipe employée tout au long de l'année (5 à 6 personnes)
«Citoyens reporter» (ou actualité participative)
Acteurs locaux intervenant ponctuellement

POUR QUI ?

Lizéens
Habitants des villes voisines
Visiteurs



LA FÊTE DES VOISINS

Les futurs festivaliers à l'oeuvre Conservatoire et lieux de formation - logement d'enseignants

● Une ville de quartiers ?

● Une unité festive

● Programme de la visite

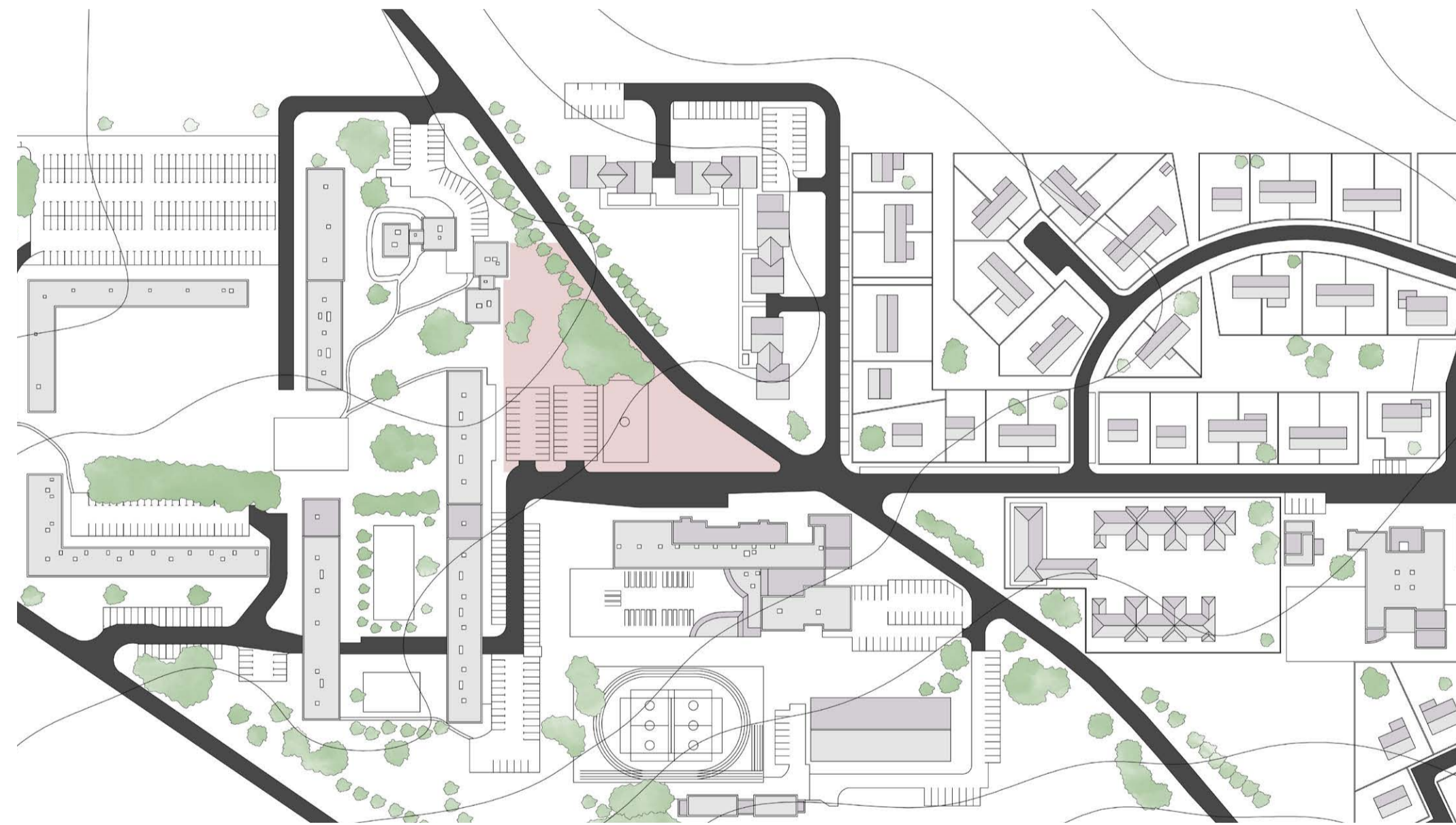
Faire entrer la ville dans le bâti et faire
détendre le programme sur la ville
Une réinterprétation de la place

● Antenne Lizy vous accompagne

● **Les futurs festivaliers à l'oeuvre**

● Restauration sur place

● Tous en scène !



LA FÊTE DES VOISINS

● Une ville de quartiers ?

● Une unité festive

● Programme de la visite

Faire entrer la ville dans le bâti et faire déteindre le programme sur la ville
Une réinterprétation de la place

● Antenne Lizy vous accompagne

● Les futurs festivaliers à l'oeuvre

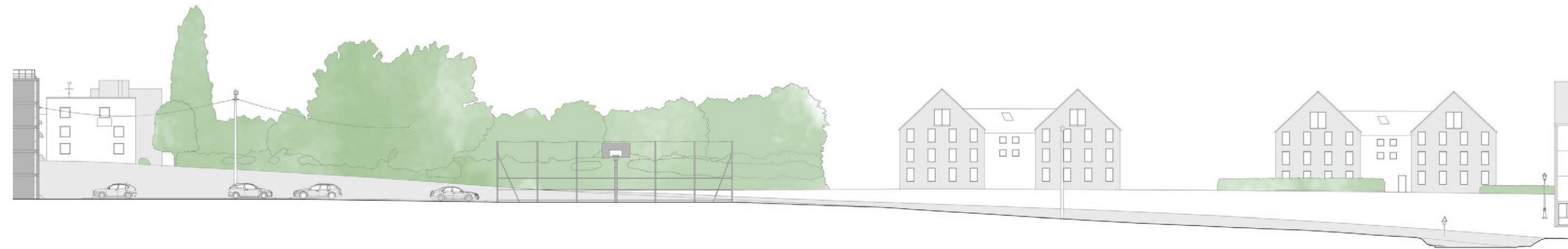
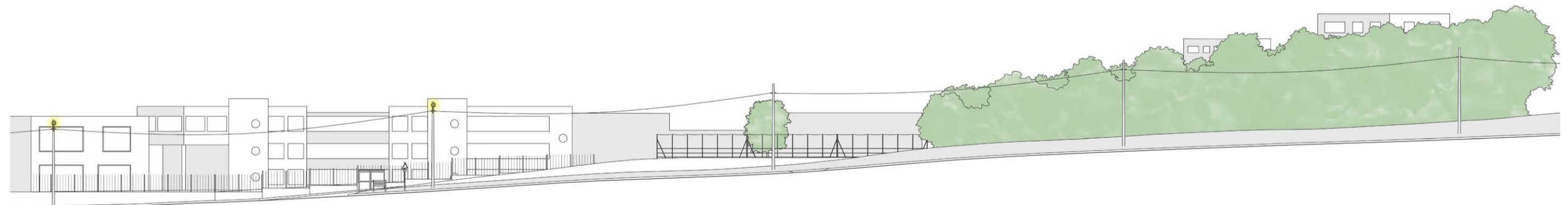
● Restauration sur place

● Tous en scène !



- Trottoir
- Parking
- Route
- Terrains enherbés
- Gravier, sable

🕒 1/500



1/500

LA FÊTE DES VOISINS

● Une ville de quartiers ?

● Une unité festive

● Programme de la visite

Faire entrer la ville dans le bâti et faire déteindre le programme sur la ville
Une réinterprétation de la place

● Antenne Lizy vous accompagne

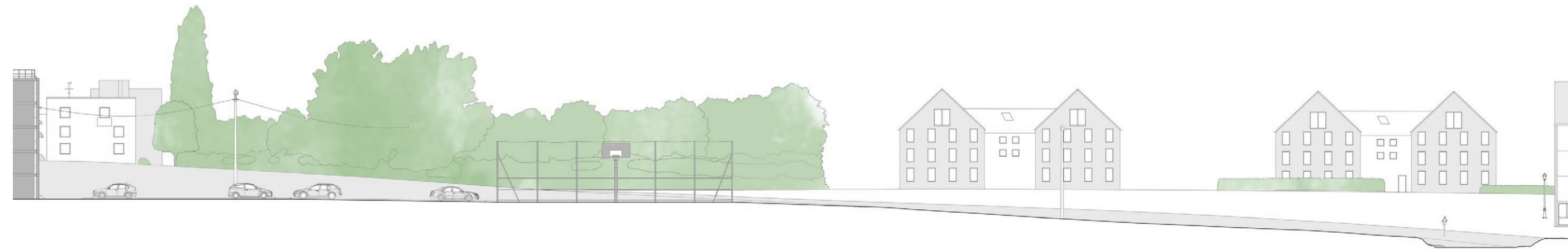
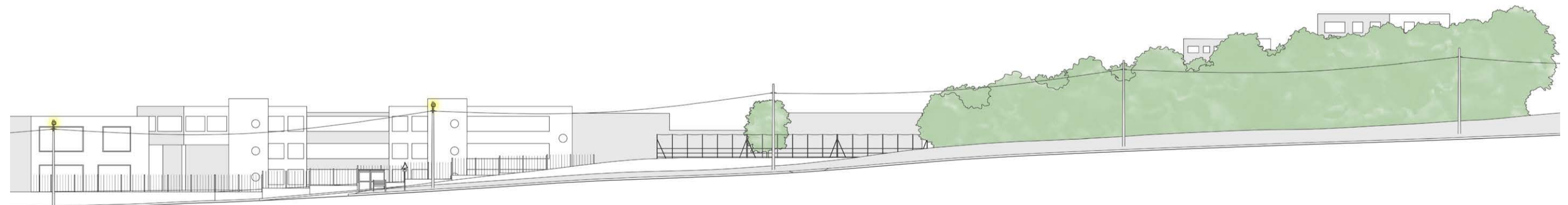
● Les futurs festivaliers à l'oeuvre

● Restauration sur place

● Tous en scène !



1/500



1/500

LA FÊTE DES VOISINS

● Une ville de quartiers ?

● Une unité festive

● Programme de la visite

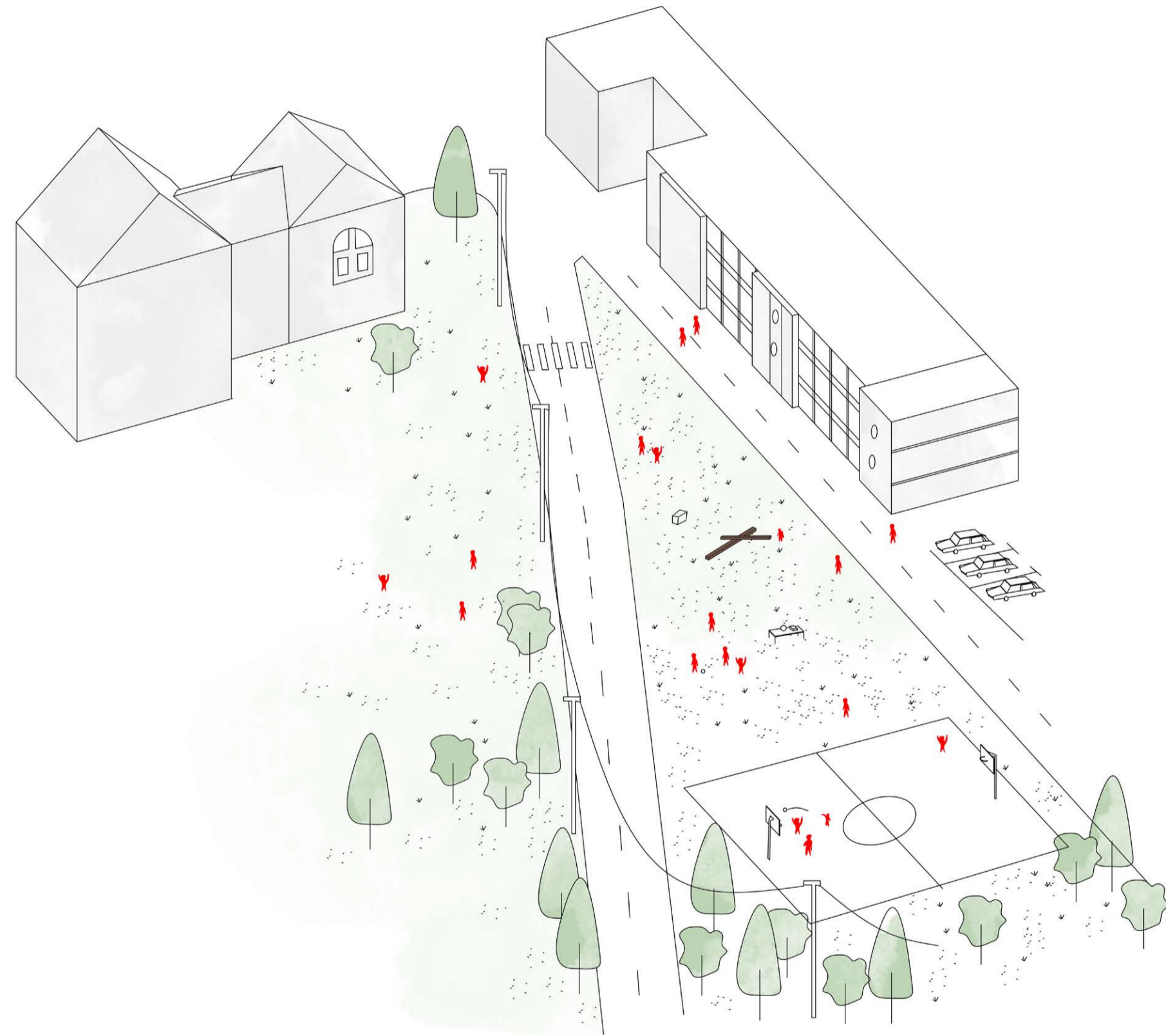
Faire entrer la ville dans le bâti et faire
déteindre le programme sur la ville
Une réinterprétation de la place

● Antenne Lizy vous accompagne

● Les futurs festivaliers à l'oeuvre

● Restauration sur place

● Tous en scène !



LA FÊTE DES VOISINS

Musique = « Art qui permet à l'homme de s'exprimer par l'intermédiaire des sons, donnant lieu à des créations, des représentations. »

QUOI ?

Centre musical, comprenant des salles de répétition, de formation et une salle de représentation. Ouverture de 10h à 19h du lundi au samedi.

Formations et stages d'une journée à une semaine (chant, musique...) par des professionnels invités aboutissant à une représentation. Participants : 10 à 20 personnes.

Activités extra scolaires : en semaine, les après midi après la fin des cours.

Chorale hebdomadaire : 10 à 15 chanteurs.

Logements d'enseignants

OU ?

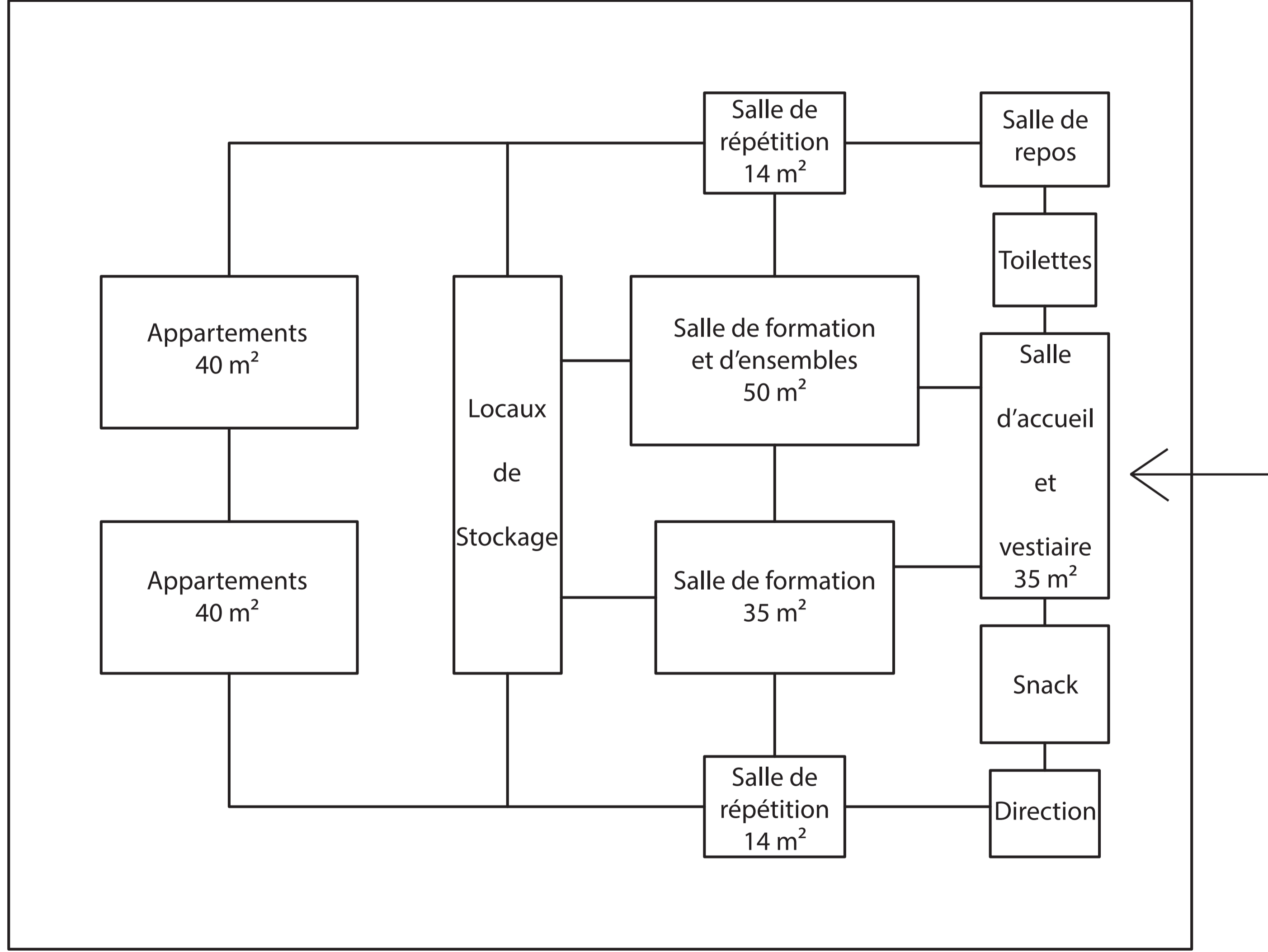
Centre situé à la pointe d'un carrefour à la limite entre Le Menton et Bellevue entouré d'un ensemble d'immeubles. L'édifice est comme un îlot au cœur de cette cour urbaine.

PAR QUI ?

Personnel employé toute l'année : 5 personnes dont 2 enseignants de musique, un chef de chœur
Professionnels invités ponctuellement (agents contractuels, intermittents du spectacle)

POUR QUI ?

Lizéens écoliers, collégiens et adultes
Habitants des villes voisines



- Une ville de quartiers ?
- Une unité festive
- Programme de la visite
- Faire entrer la ville dans le bâti et faire déteindre le programme sur la ville
Une réinterprétation de la place
- Antenne Lizy vous accompagne
- Les futurs festivaliers à l'oeuvre
- Restauration sur place
- Tous en scène !

LA FÊTE DES VOISINS

Restauration sur place Restaurant / Bar - logement des propriétaires

● Une ville de quartiers ?

● Une unité festive

● Programme de la visite

Faire entrer la ville dans le bâti et faire
déteindre le programme sur la ville
Une réinterprétation de la place

● Antenne Lizy vous accompagne

● Les futurs festivaliers à l'oeuvre

● **Restauration sur place**

● Tous en scène !



1/2 000

1/500

LA FÊTE DES VOISINS

● Une ville de quartiers ?

● Une unité festive

● Programme de la visite

Faire entrer la ville dans le bâti et faire
déteindre le programme sur la ville
Une réinterprétation de la place

● Antenne Lizy vous accompagne

● Les futurs festivaliers à l'oeuvre

● **Restauration sur place**

● Tous en scène !



- Trottoir
- Parking
- Route
- Terrains enherbés
- Gravier, sable

LA FÊTE DES VOISINS

● Une ville de quartiers ?

● Une unité festive

● Programme de la visite

Faire entrer la ville dans le bâti et faire déteindre le programme sur la ville
Une réinterprétation de la place

● Antenne Lizy vous accompagne

● Les futurs festivaliers à l'oeuvre

● **Restauration sur place**

● Tous en scène !

QUOI ?

Restaurant, bistrot, lieu de repos et d'assemblée, cuisine ouverte à échelle locale.

35-40 couverts

Ouverture : midi et soir

15 tables en intérieur

Logement du propriétaire

OU ?

Sur une bande enherbée, frontière psychique entre le quartier résidentiel et la zone industrielle.

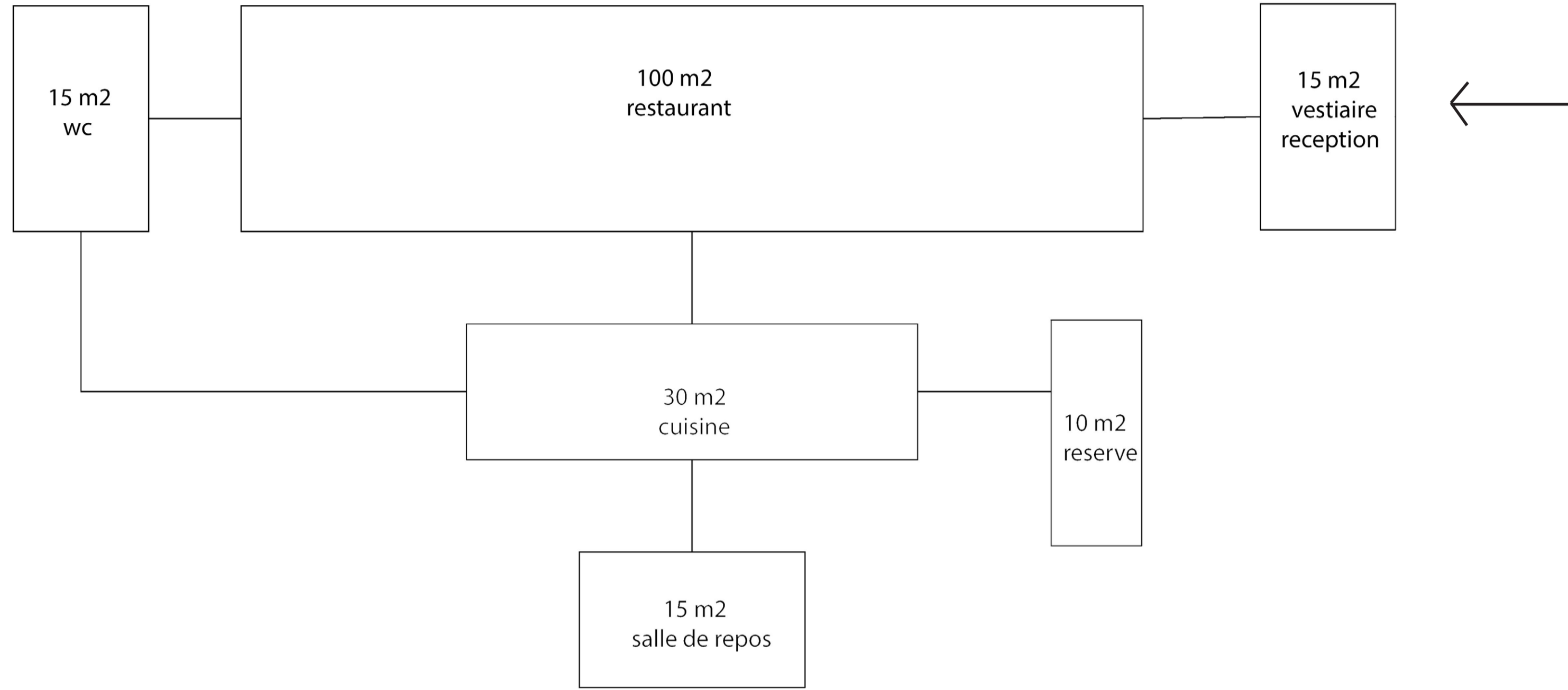
Le restaurant est une agrafe dans le territoire, une rotule entre deux quartiers.

PAR QUI ?

Équipe composée de 8 employés tout au long de l'année
(4 personnes en cuisine et 2 en salle)

POUR QUI ?

Les lizéens
Les employés de la zones industrielle qui viennent d'autres villes
Les visiteurs du festival



LA FÊTE DES VOISINS

● Une ville de quartiers ?

● Une unité festive

● Programme de la visite

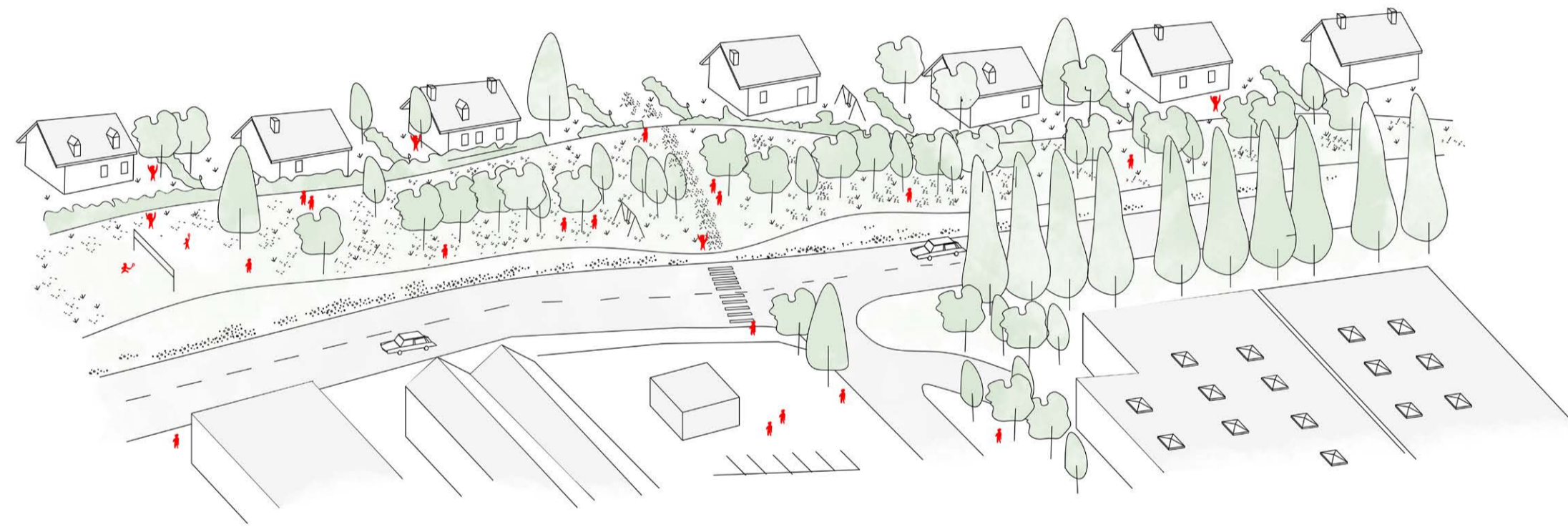
Faire entrer la ville dans le bâti et faire
détendre le programme sur la ville
Une réinterprétation de la place

● Antenne Lizy vous accompagne

● Les futurs festivaliers à l'oeuvre

● **Restauration sur place**

● Tous en scène !



LA FÊTE DES VOISINS

Tous en scène ! Théâtre et résidence d'artistes

● Une ville de quartiers ?

● Une unité festive

● Programme de la visite

Faire entrer la ville dans le bâti et faire
détendre le programme sur la ville
Une réinterprétation de la place

● Antenne Lizy vous accompagne

● Les futurs festivaliers à l'oeuvre

● Restauration sur place

● **Tous en scène !**



LA FÊTE DES VOISINS

● Une ville de quartiers ?

● Une unité festive

● Programme de la visite

Faire entrer la ville dans le bâti et faire déteindre le programme sur la ville
Une réinterprétation de la place

● Antenne Lizy vous accompagne

● Les futurs festivaliers à l'oeuvre

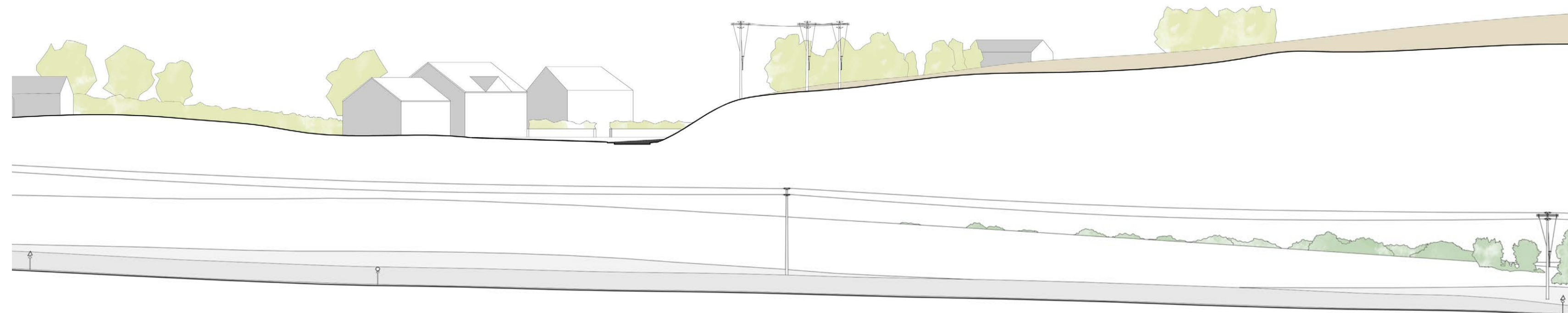
● Restauration sur place

● Tous en scène !



- Trottoir
- Parking
- Route
- Terrains enherbés
- Gravier, sable

🕒 1/500



1/500

LA FÊTE DES VOISINS

● Une ville de quartiers ?

● Une unité festive

● Programme de la visite

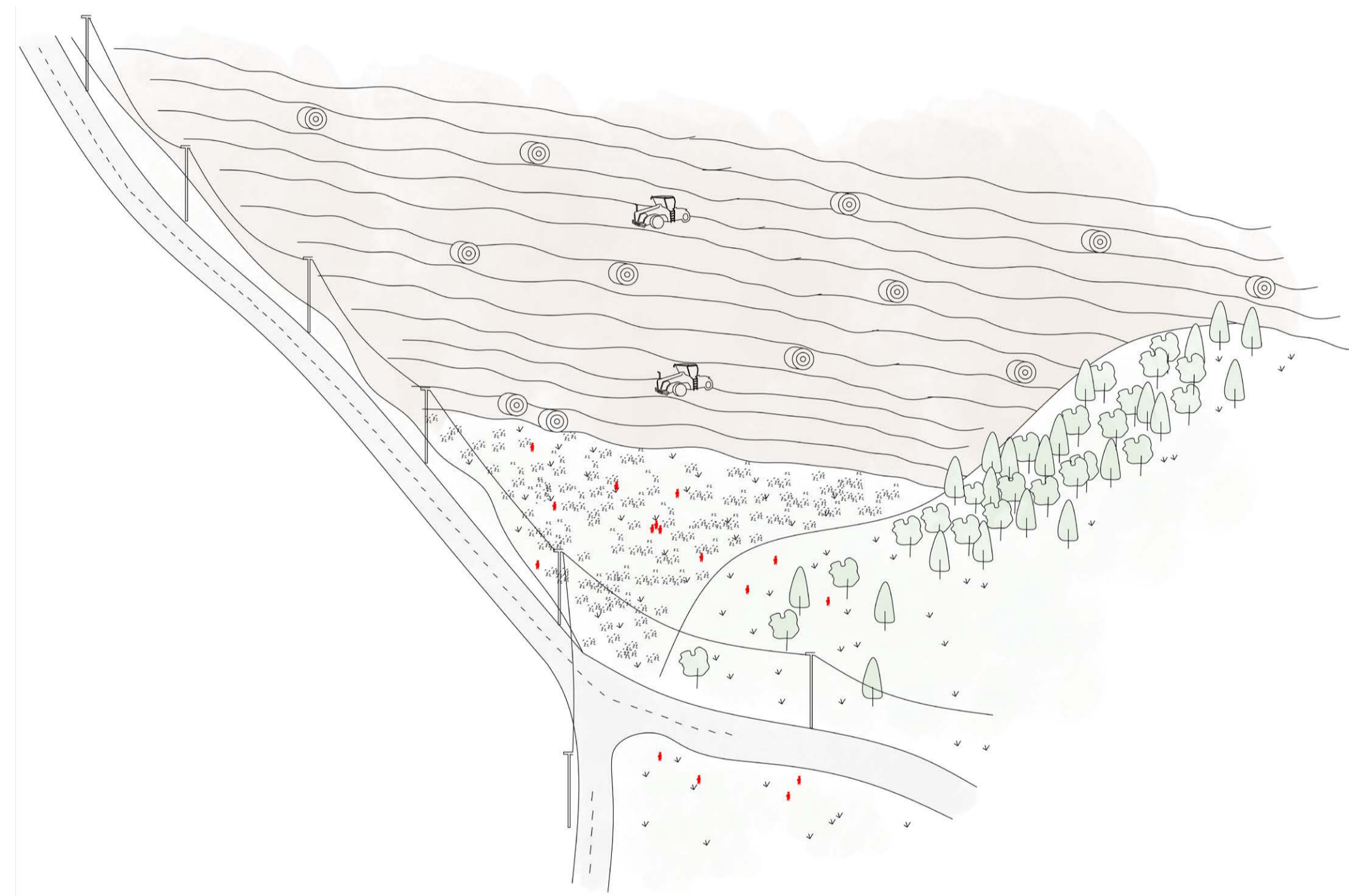
Faire entrer la ville dans le bâti et faire
déteindre le programme sur la ville
Une réinterprétation de la place

● Antenne Lizy vous accompagne

● Les futurs festivaliers à l'oeuvre

● Restauration sur place

● Tous en scène !



LA FÊTE DES VOISINS

- Une ville de quartiers ?
- Une unité festive
- Programme de la visite
- Faire entrer la ville dans le bâti et faire déteindre le programme sur la ville
Une réinterprétation de la place
- Antenne Lizy vous accompagne
- Les futurs festivaliers à l'oeuvre
- Restauration sur place
- **Tous en scène !**

QUOI ?

Théâtre communal couplé à une résidence d'artiste

Jauge d'accueil de 150 spectateurs dans la salle de spectacle et de 30, ponctuellement, dans la salle de la résidence

Capacité d'accueil de 8 comédiens résidents, durant une durée maximale de 2 mois

Spectacles : Horaires variables selon programmation

OU ?

Programme en sortie de ville, situé sur la route joignant la zone industrielle au bourg d'Echampeu, venant finaliser le parcours festif

PAR QUI ?

Equipe composée de deux personnels administratifs, d'un technicien son et d'un technicien lumière, et de deux ouvriers ponctuels (4 à 6 personnes)

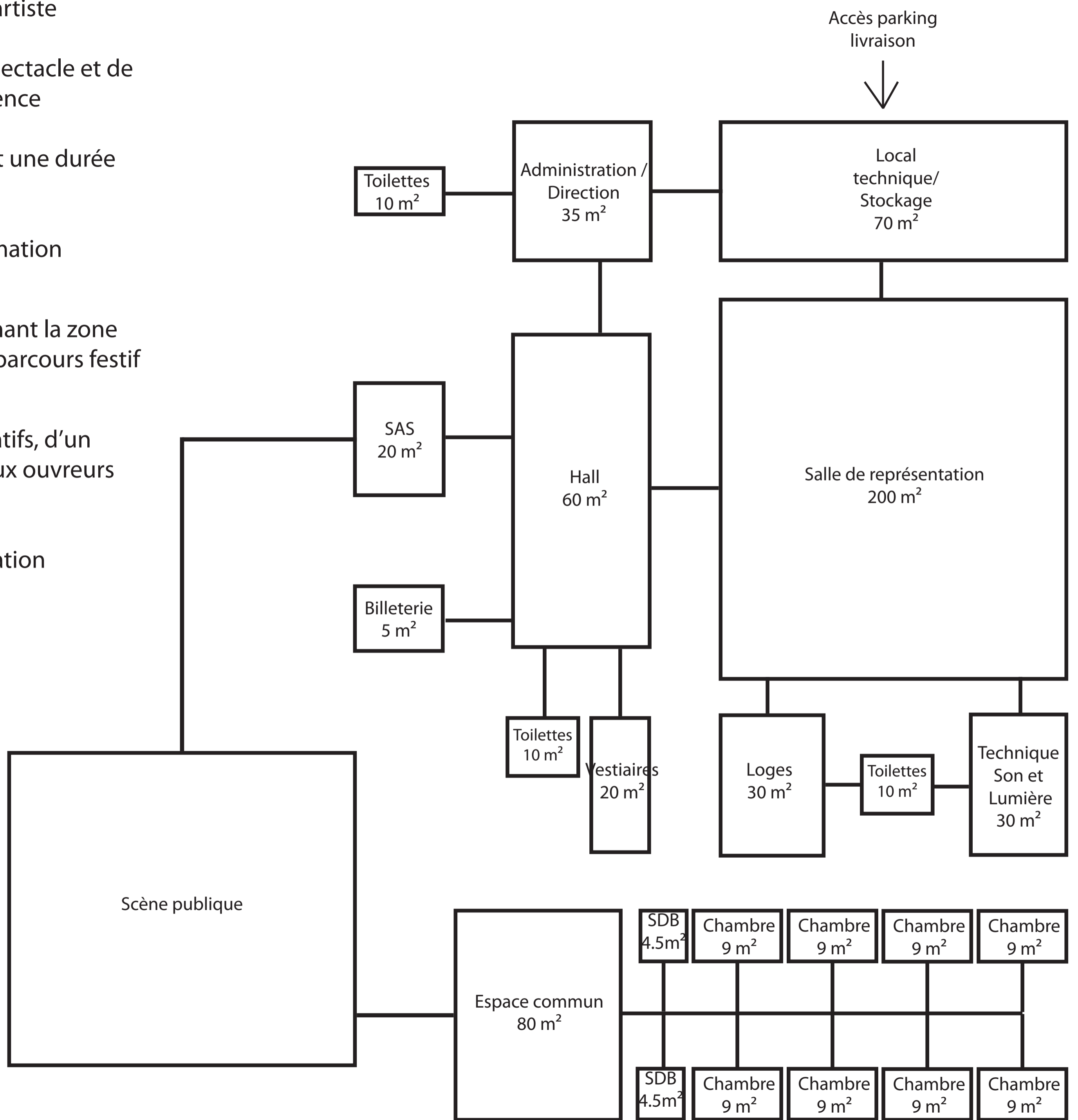
Comédiens changeant suivant la programmation et l'occupation de la résidence

POUR QUI ?

Lizéens
Habitants des villes voisines
Visiteurs

Accès piéton →

Accès parking →



LA FÊTE DES VOISINS

● Une ville de quartiers ?

● Une unité festive

● Programme de la visite

Faire entrer la ville dans le bâti et faire
détendre le programme sur la ville
Une réinterprétation de la place

● Antenne Lizy vous accompagne

● Les futurs festivaliers à l'oeuvre

● Restauration sur place

● Tous en scène !

