

Analyse de Lizy-sur-Ourcq

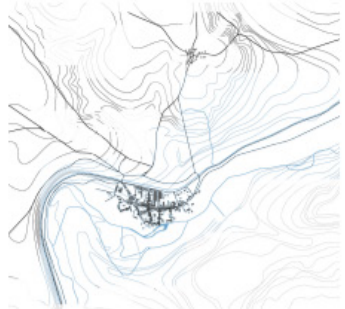


Carte des limites

Lizy-sur-Ourcq : riche en tiers paysage quelles typologies peuvent accueillir une transformation ?

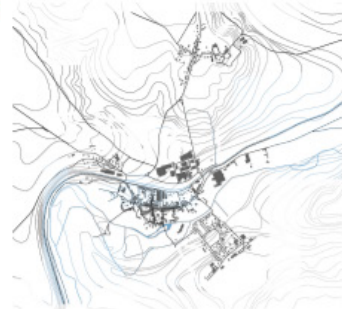
L'extension de Lizy-sur-Ourcq, un tissu urbain distendu et poreux

1850



Lizy sur Ourcq s'est construit entre le canal de l'Ourcq et l'Ourcq. Cet espace enfermé entre ces deux limites crée un centre compact, les espaces du tiers paysage étant enfermés dans les cours ou sur le bord de l'Ourcq. Les délaissés y sont plus rares.

1950

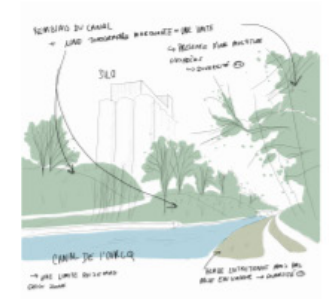


2000

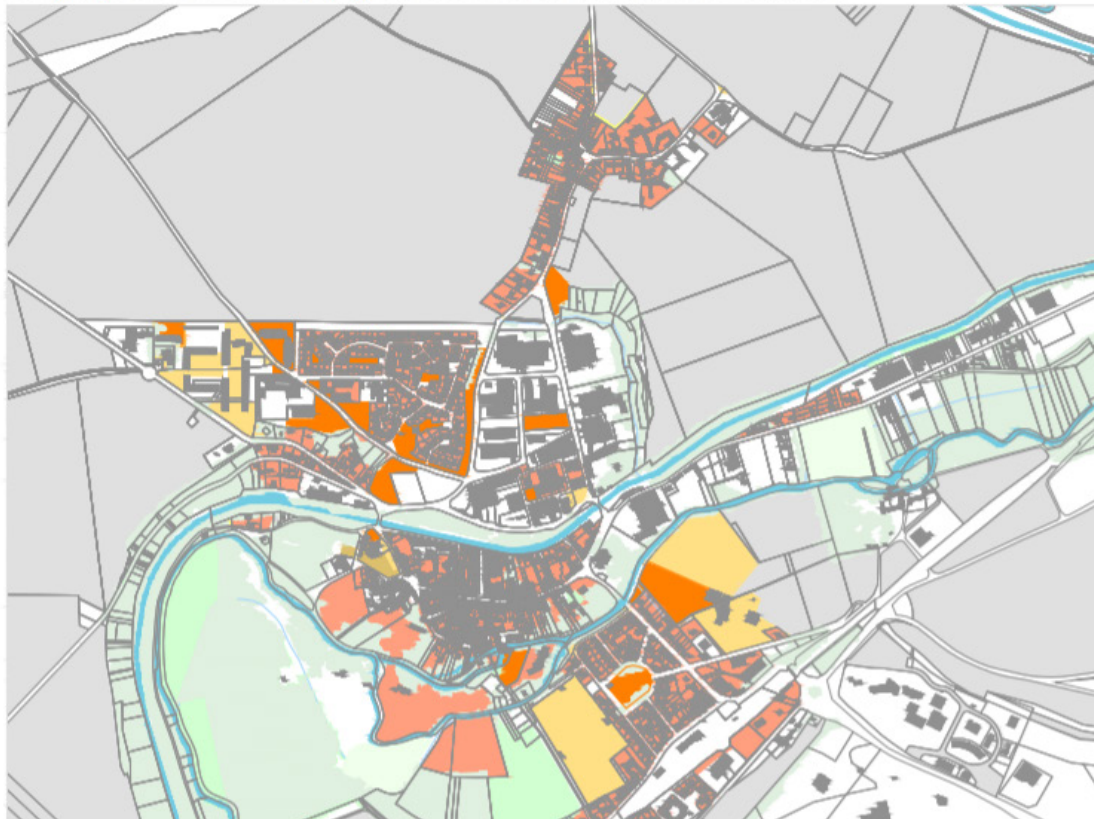


La ville s'est ensuite étendue en dehors des limites hydriques de manière très éparse et hétérogène. D'une part par les différentes politiques d'urbanisation mais aussi essentiellement pas la nature de son terrain, sa topographie. On a donc par cette fragmentation l'apparition forte de tiers paysage dans la ville.

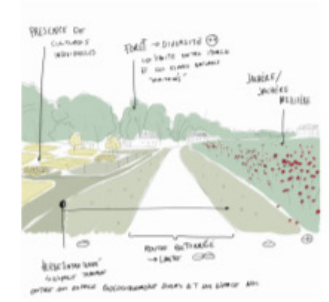
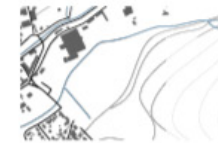
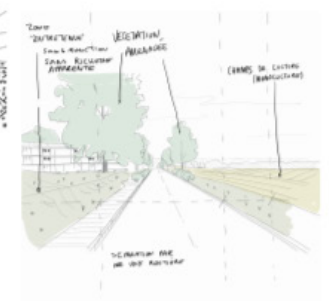
Certains éléments du tiers paysage présent dans la ville, ils participent à la fragmentation de la ville. Cependant ils apportent aussi de la diversité ou peuvent en accueillir d'avantage.



Des typologies différentes du tiers paysage favorables à une transformation ou une revalorisation



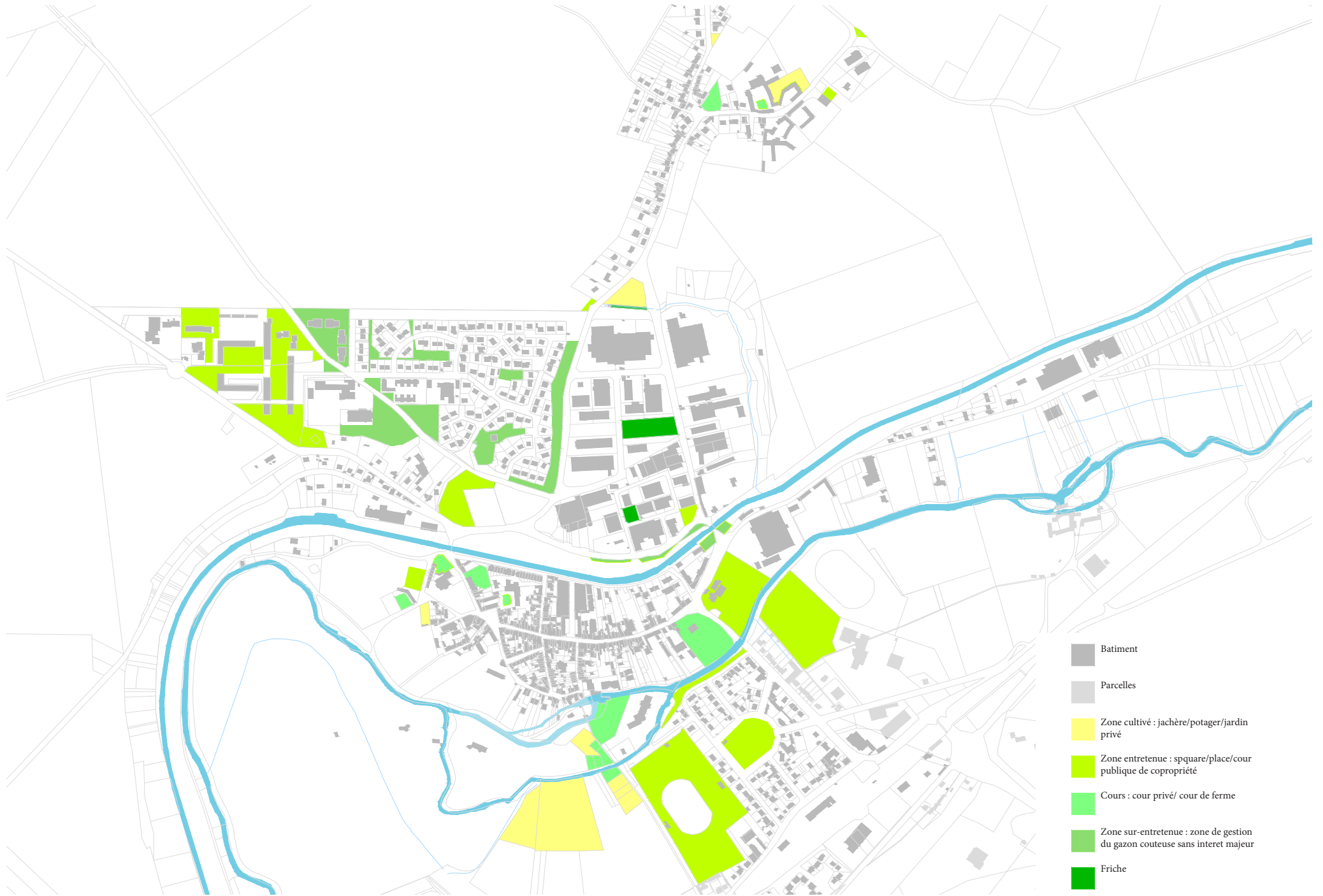
Typologies pouvant accueillir une transformation :



Urbagriculture :

Une cohésion et mise en relation des quartiers par l'agriculture urbaine





Carte des délaissés



Carte des relations entre les zones délaissés

Les principaux avantages pour chaque domaine

Domaine	Avantages
Economique	la création de produits locaux permettra d'alléger les charges économique de chaque citoyen pour son alimentation et relancera l'économie locale.
Social	la création d'une vie collective et plus participative, qui améliorera la cohésion de tous les quartiers.
culturel	l'instauration d'une culture agricole à Lizy qui se basera sur l'entraide, l'apprentissage et le partage d'information.
écologic	<ul style="list-style-type: none"> - réduction des déchets, en incitant les habitants à utiliser leurs déchets organiques, comme source de compostage. - meilleur gestion des eaux pluviales (système de récupération pour les fermes/jardins partagés)

Type d'aménagements envisageable selon la surface du terrain

Surface	Types de Projets envisageables
Petite surface ou le long des voies (600m ² -1500m ²)	Projet d'une intégration ponctuelle, comme des 'particules'. possibilité de créer des éléments architecturaux en temps que modules qui viendront accompagner ces lieux productif. Un parcours qui les mets en réseaux.
Les surfaces de moyenne taille (1500m ² - 3000m ²)	Jardin partagés / collectifs : Les jardins collectifs sont des espaces jardinés par un ensemble d'individus qui s'organisent pour produire des denrées alimentaires et autres végétaux
Les grandes surfaces (3000m ² - 6000m ²)	Micro-fermes urbaines participatives, offrant une diversité d'activités. Création de bâtiments spécialisés, conçu pour accueillir des activités agricoles. Des endroits couverts, des serres etc. un programme qui pourrait être compacte regroupant ces points



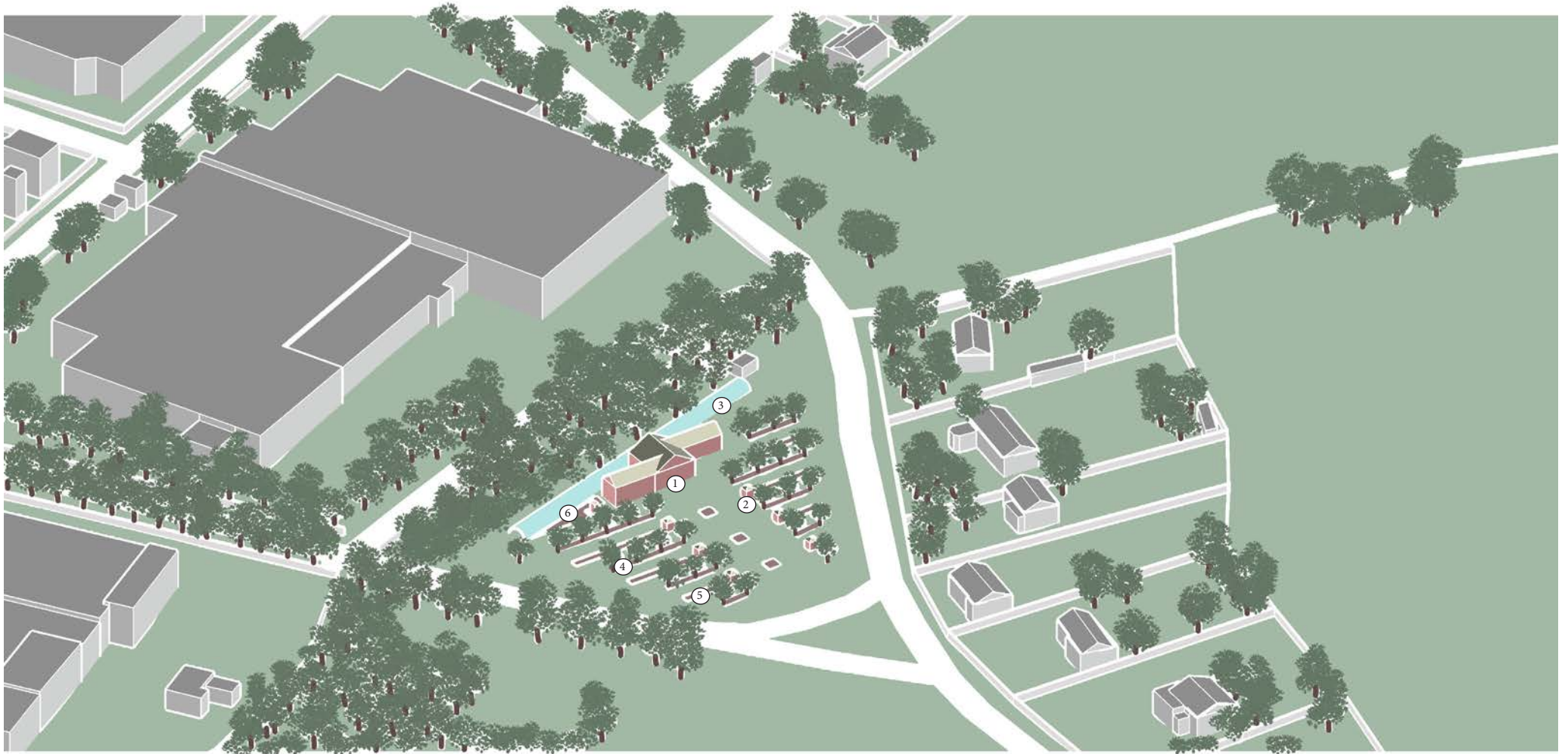
Plan masse de la zone d'activités 1/1000



Plan masse de la zone d'activités 1/500



Coupe de la zone d'activités 1/500



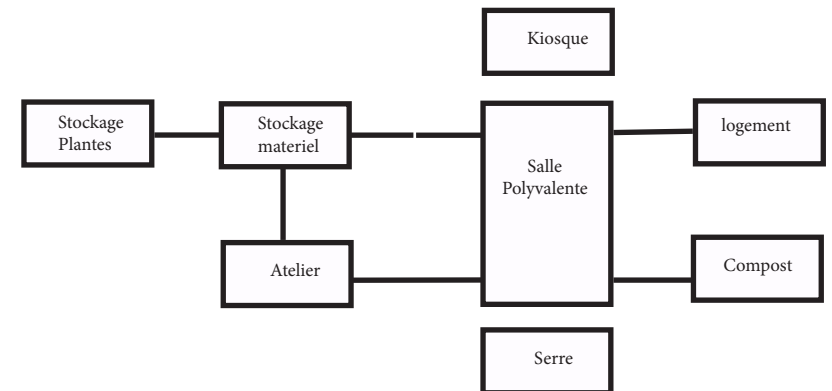
Axonometrie de la ferme

Structures principales :

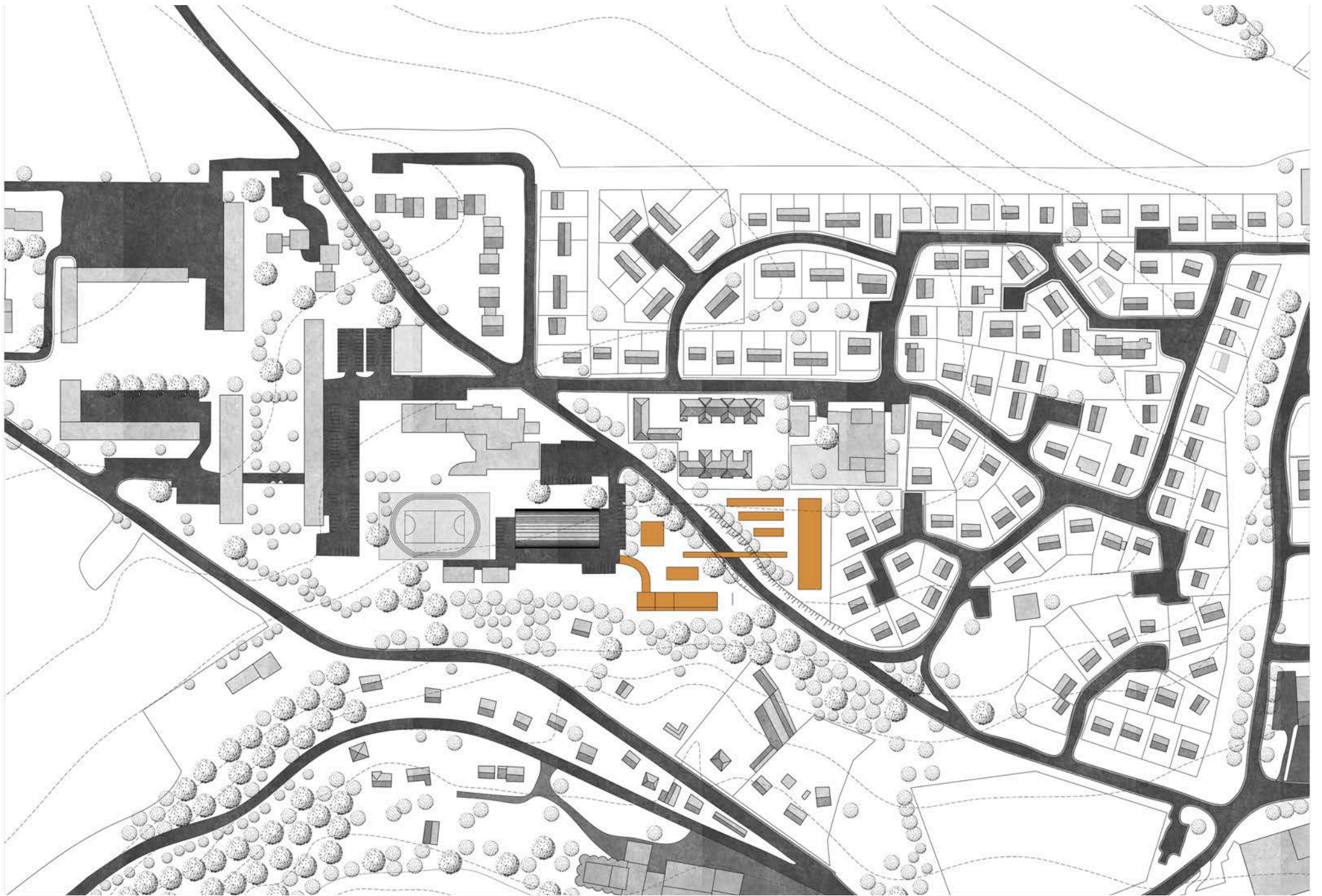
Espaces cultivés :

- ① - Corps de ferme:
 - residence
 - atelier
 - stockage
- ② - kiosque à légumes
- ③ - Serre

- ④ - Agroforesterie
- ⑤ - champ réserve à l'alimentation et la vente
- ⑥ - Compost



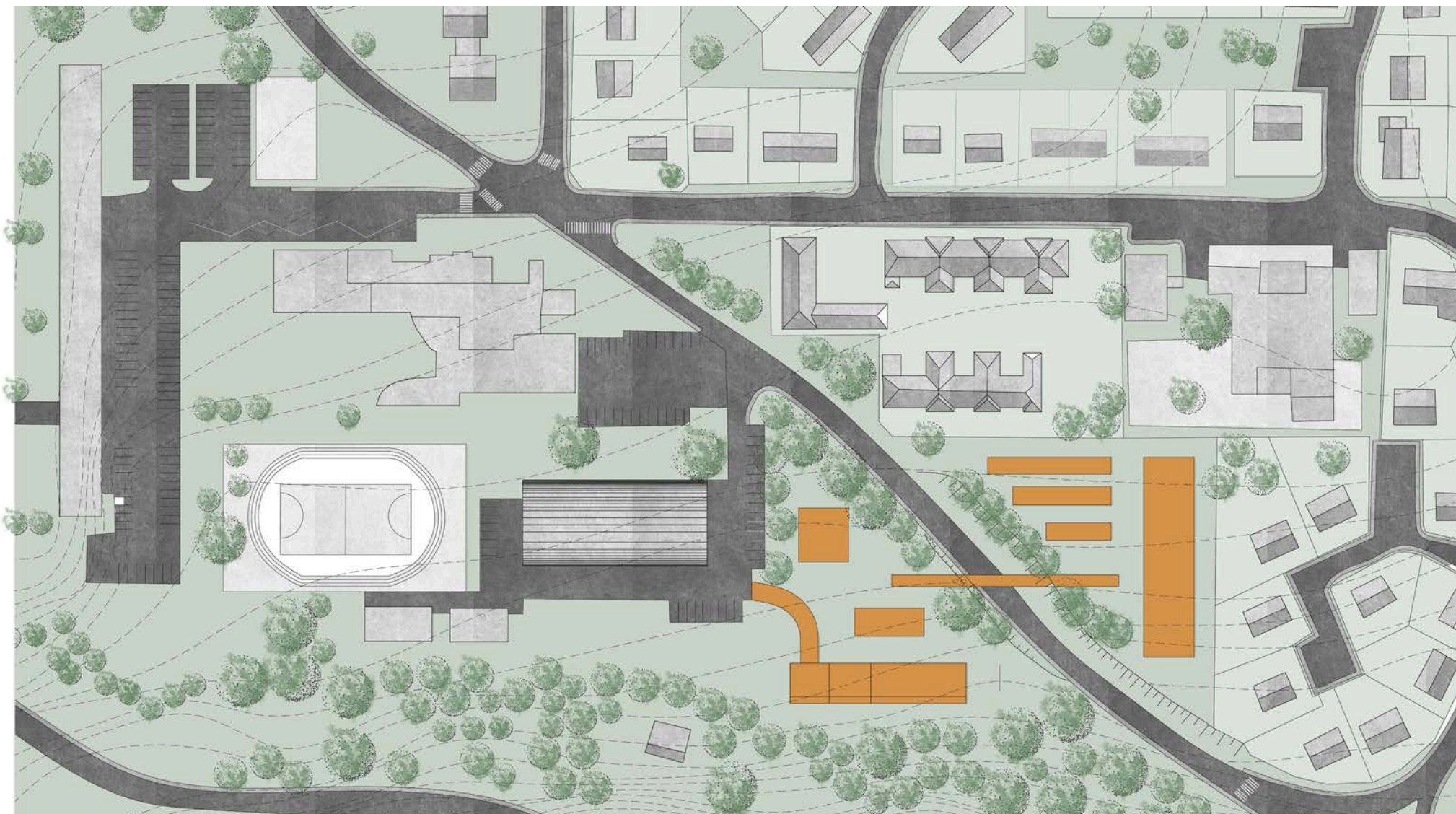
Organigramme de la ferme



Plan masse des quartiers 1/1000



Schéma des limites

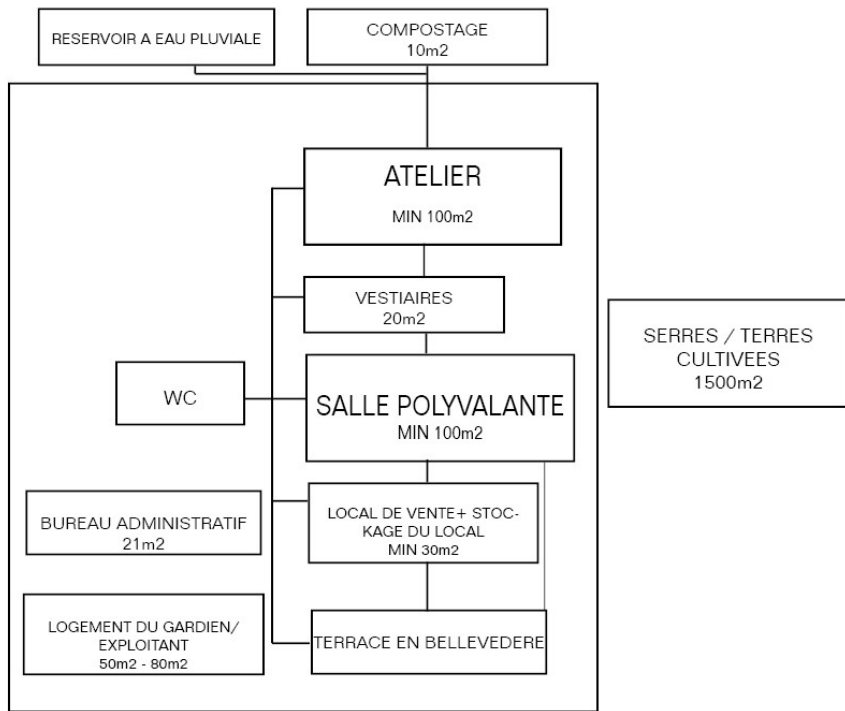


Plan masse des quartiers 1/500

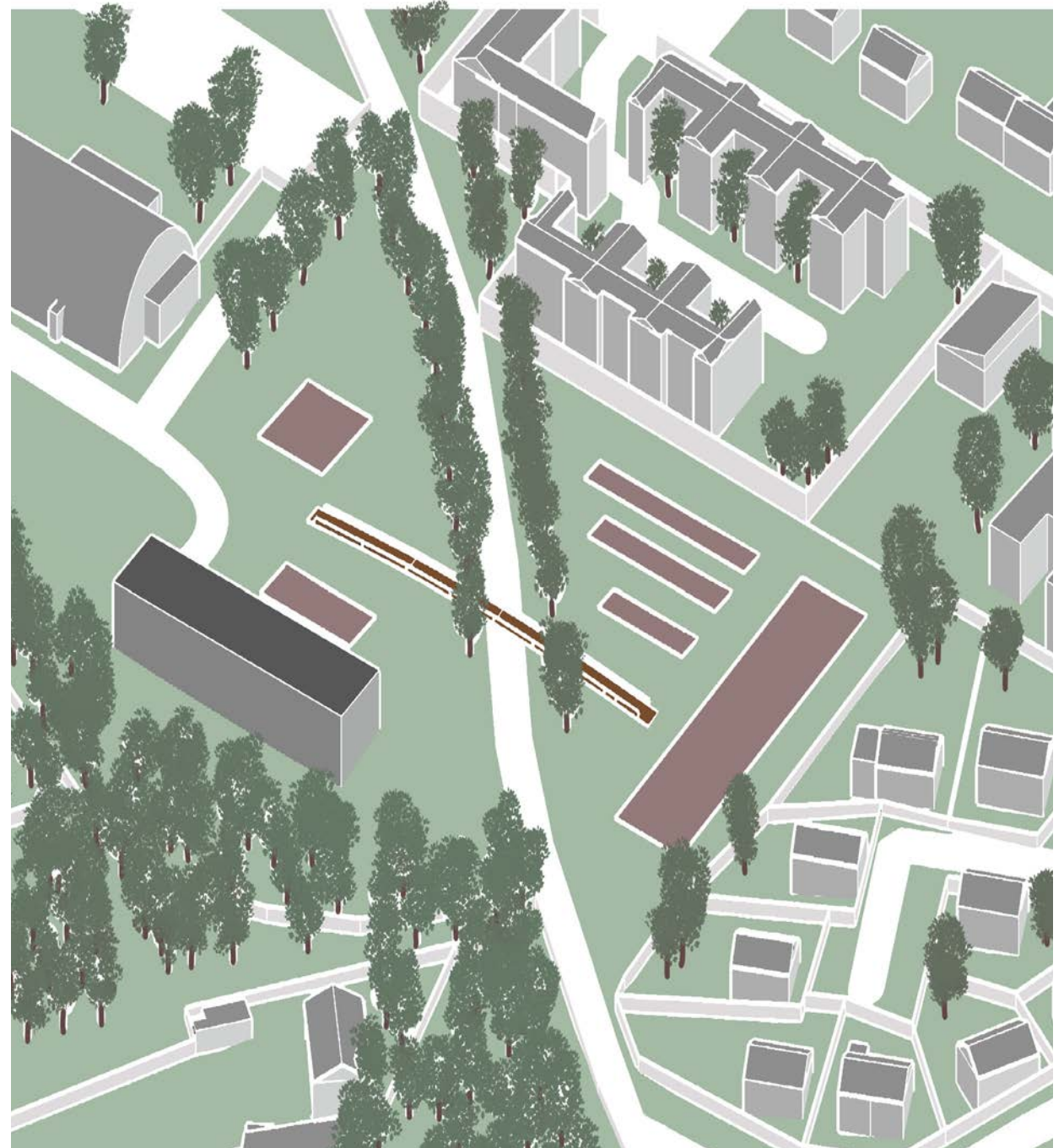


Coupe des quartiers 1/500





Organigramme de la ferme



Axonometrie de la ferme